

Progetto
COSTRUZIONE DI 2 VILLETTE AD USO RESIDENZIALE NEL COMPARTO P.U.C. 15 LOC. CASALGUIDI

Disegno
SCHEMA SMALTIMENTO REFLUI
VERIFICA INDICE AFFOLLAMENTO
RACCOLTA ACQUE PLUVIALI
BARRIERE ARCHITETTONICHE

Committente:
Impresa Edile Datola Angelo

Scala
1/100 1/200

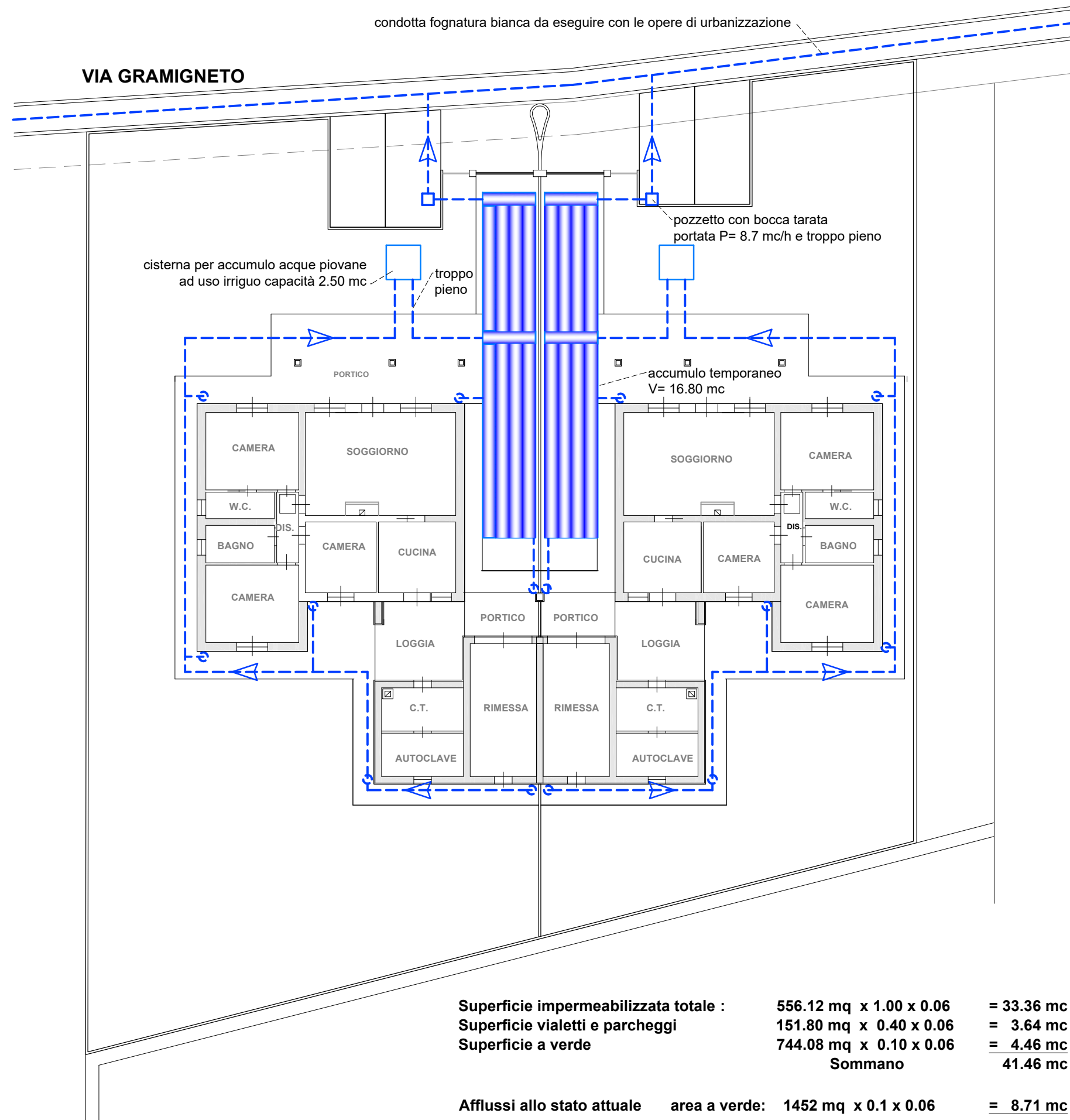
Data
Ottobre 2016

Ubicazione
Via Gramigneto loc. Casalguidi - Serravalle Pistoiese

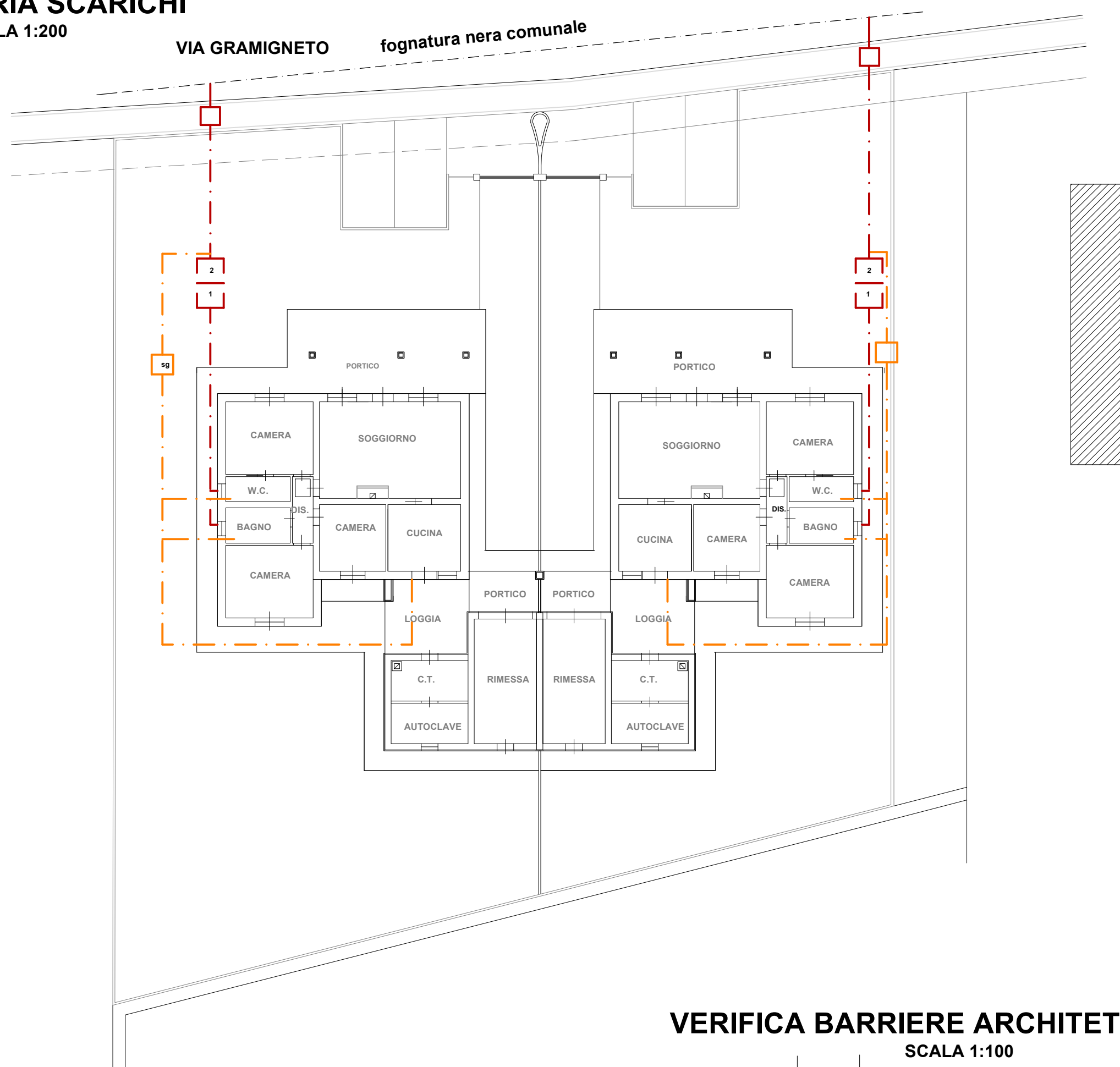
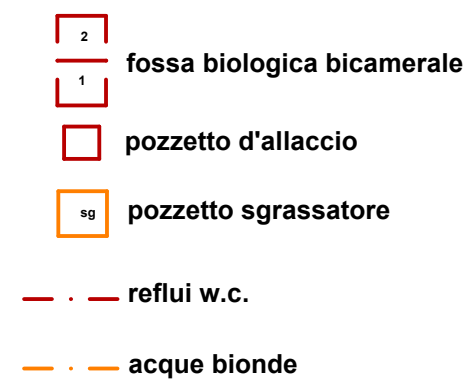
Firme
I Committente: Il Progettista e D.L. Il Costruttore

Revisioni	Modifiche	Data	Redat.	Contr.

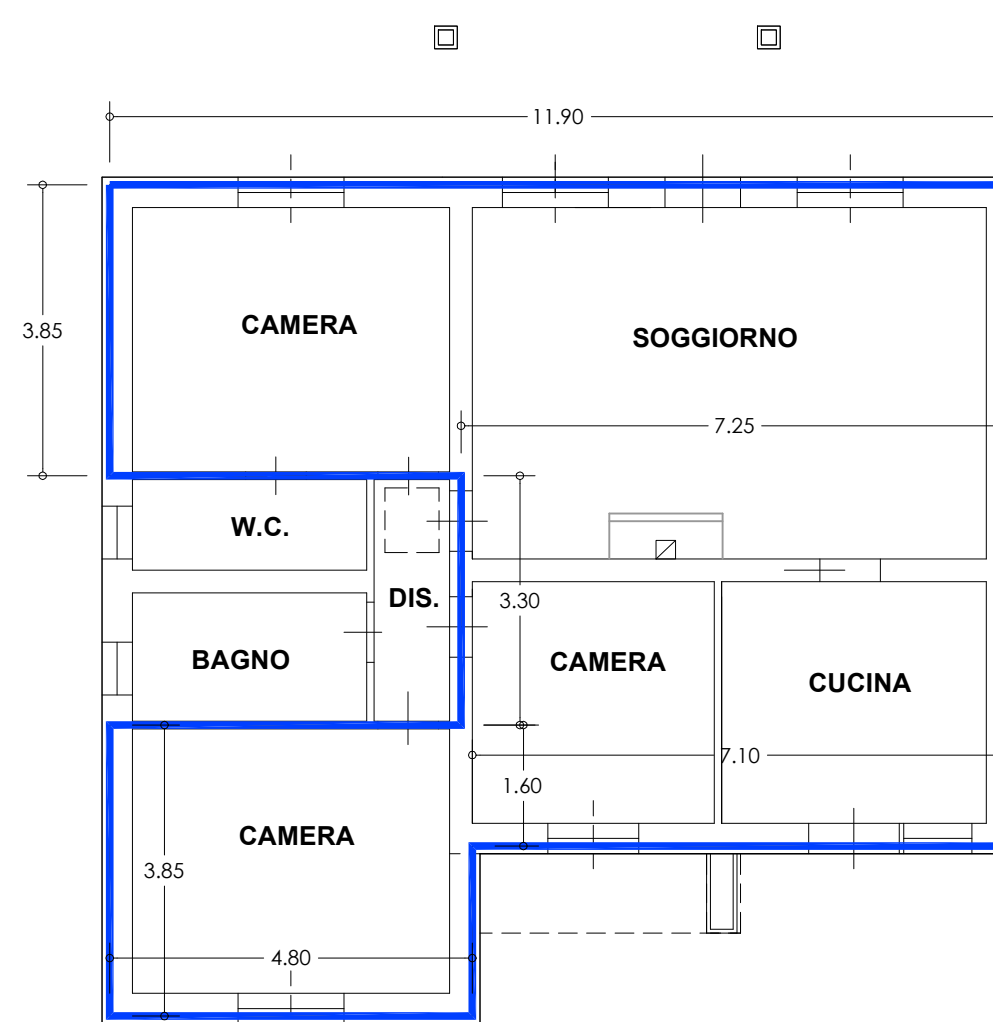
PLANIMETRIA ACQUE PLUVIALI
SCALA 1:200



PLANIMETRIA SCARICHI
SCALA 1:200



VERIFICA INDICE AFFOLLAMENTO
SCALA 1:100



VERIFICA INDICE DI AFFOLLAMENTO (IF)
 N. POSTI LETTO 5
 IF MINIMO MC. 54X5= MC. 270
 VOL. LORDO VANI ABITABILI
 MC. (99.58 X 3.00) = MC. 298.74>270

VERIFICA BARRIERE ARCHITETTONICHE
SCALA 1:100

