

PROGETTO UNITARIO CONCORDATO
PUC 14 via Gramigneto
Realizzazione di n. 6 unità abitative e
Parcheggio Pubblico
 Comune di Serravalle P.se, Loc. Casalguidi

Intervento:

7/1
ARCHITETTONICO

Tavola n.:

1:100

Scala:

1:100

Oggetto:

ARCHITETTONICO
 (stato di progetto)
 UNITA' ABITATIVE n. 6
 - PIANTE
 - PROSPETTI
 - SEZIONI
 - RAI

Il Direttore Lavori:

Arch. Stefano Nannini

Il Richiedente:

Stefano Nannini
 Garipini Roberto
Garipini Roberto
Garipini Roberto

Il Progettista:

Arch. Debora Innocenti

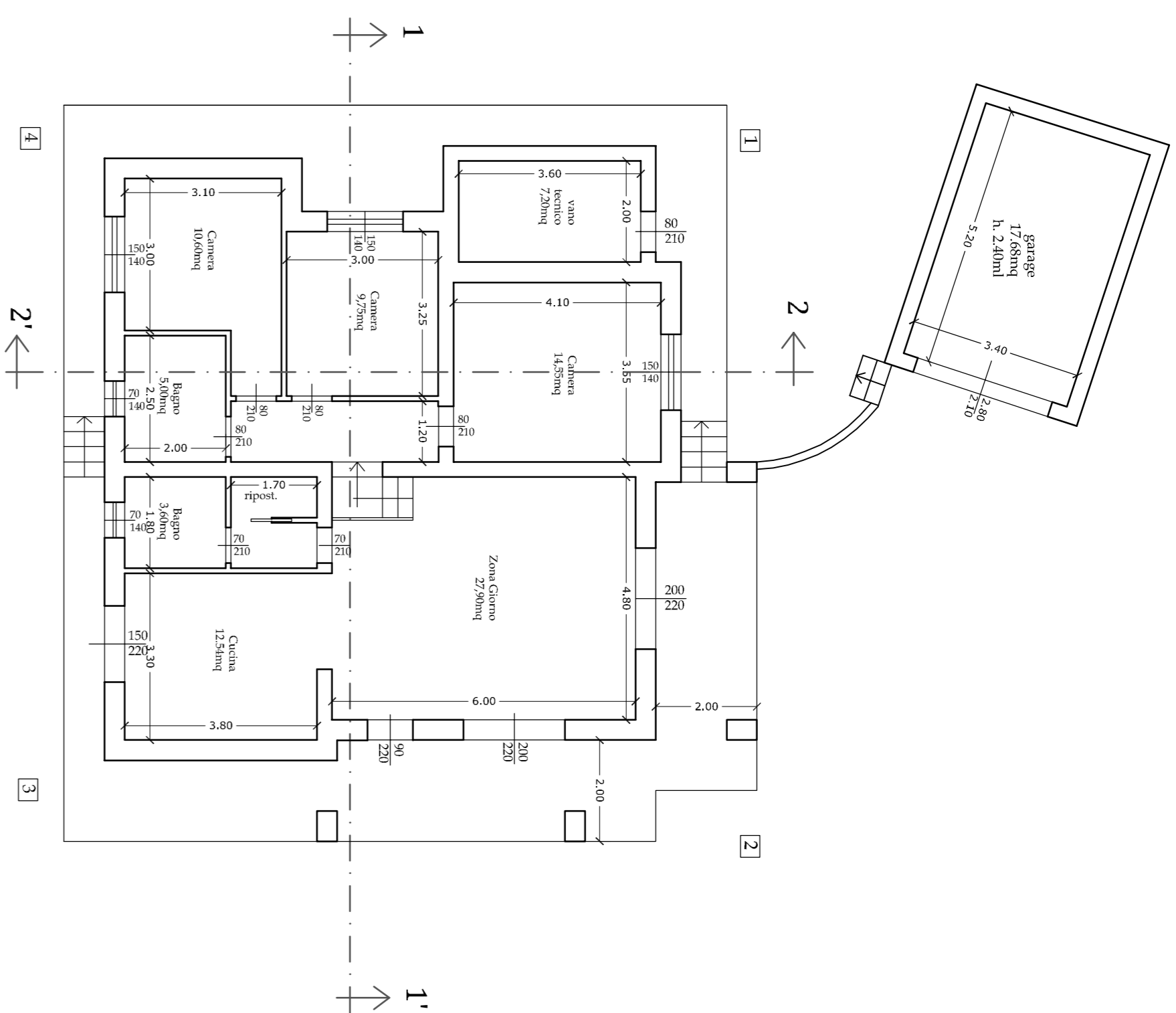
Note:

Distretto di riproduzione ed edizione a terzi senza preavviso autorizzazione

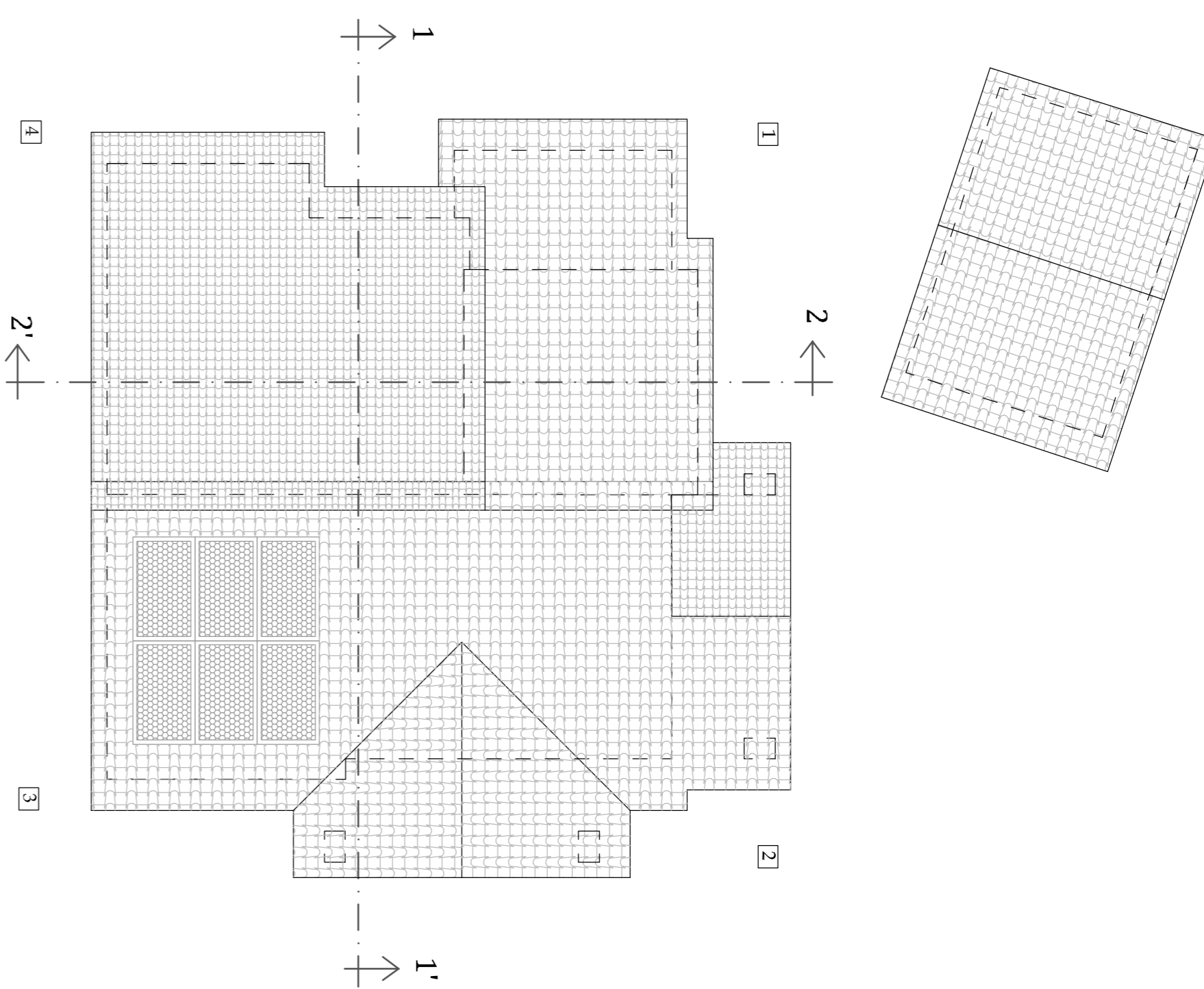
Destinazione	Sup. Utile	Sup. Illuminante minima	tipo apertura e dimensione	Sup. areante effettiva	Sup. Illuminante effettiva
Soggiorno	27,50 + 9,40 (porz. portico) + 9,60 (porz. portico) = 46,50mq	5,73 mq	Ventata 2,10 x 2,20 Ventata 2,10 x 2,20	4,40 mq 4,40 mq 8,80 mq	3,20 mq 3,20 mq 6,40 mq
Cucina	12,54 mq	1,56 mq	Porta Finestra 1,50 x 2,20	3,30 mq	2,40 mq
Camera doppia	14,55 mq	1,81 mq	Finestra 1,50 x 1,40	2,10 mq	2,10 mq
Camera singola p.t.	9,75 mq	1,21 mq	Finestra 1,50 x 1,40	2,10 mq	2,10 mq
Camera singola p.i.	10,60 mq	1,32 mq	Finestra 1,50 x 1,40	2,10 mq	2,10 mq

VERIFICA RAPPORTO AERODINAMICANTE - unità n.6

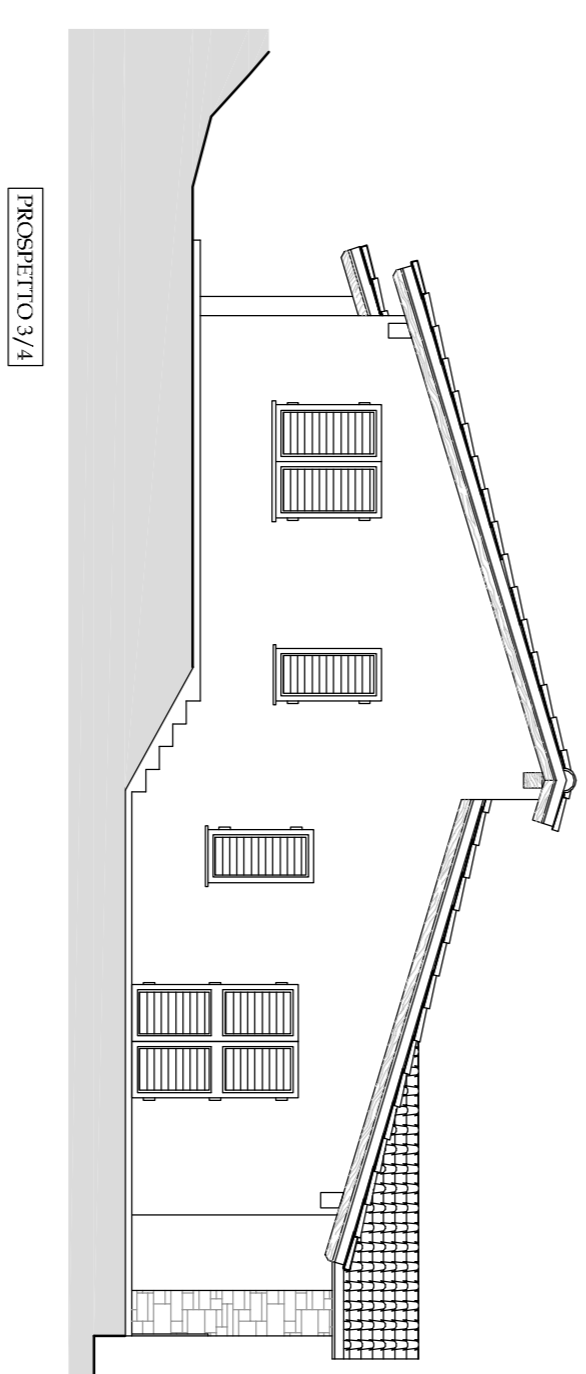
* Ai sensi del D.M. 05/10/1975, è richiesta una superficie aerodinamica uguale o maggiore ad 1/8 della superficie di calpestio del locale



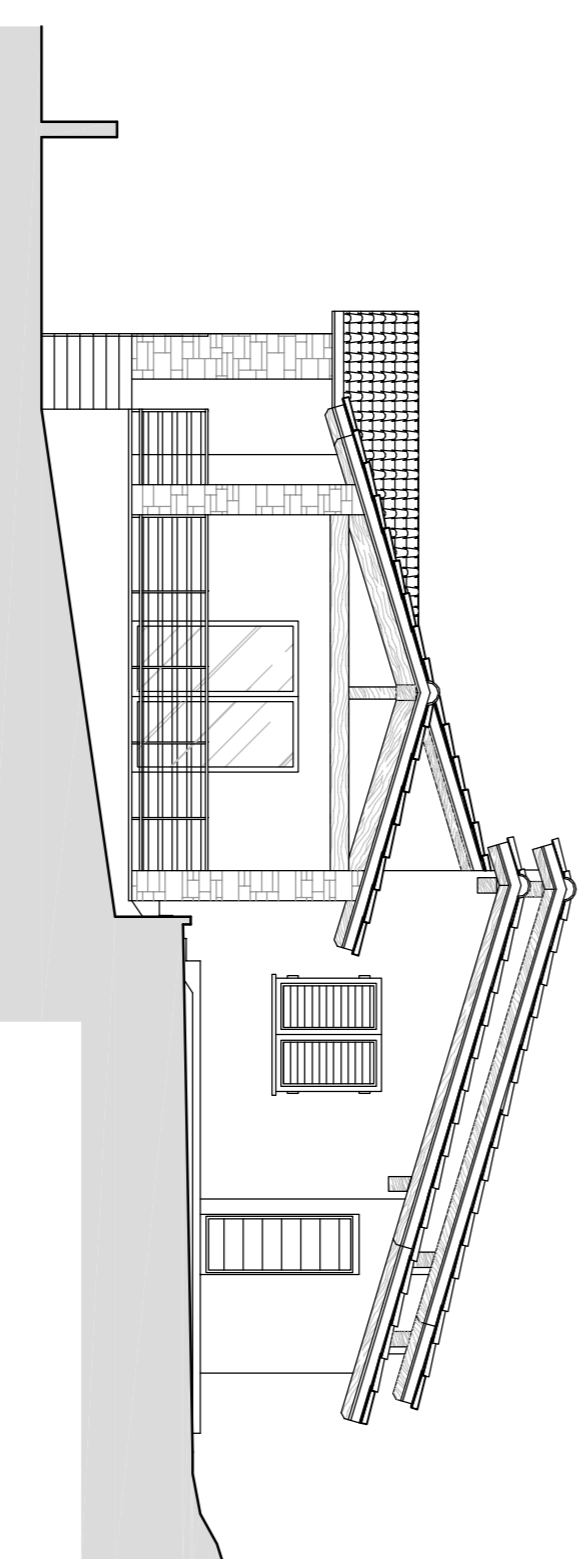
PIANO TERRA



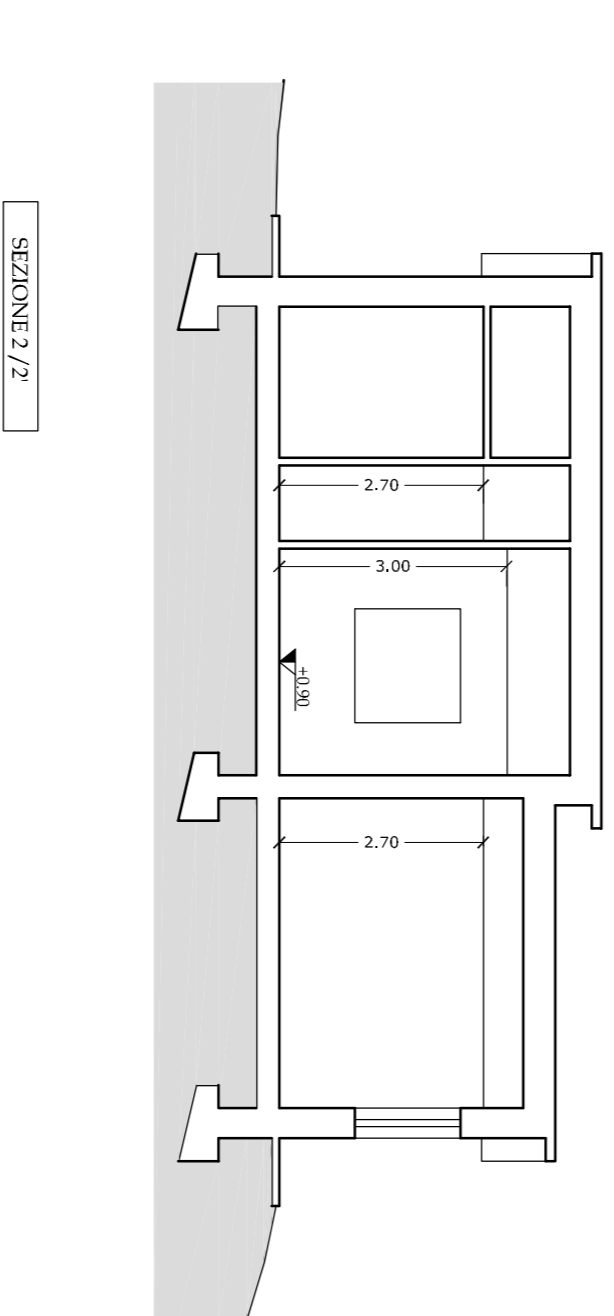
PIANO COPERTURA



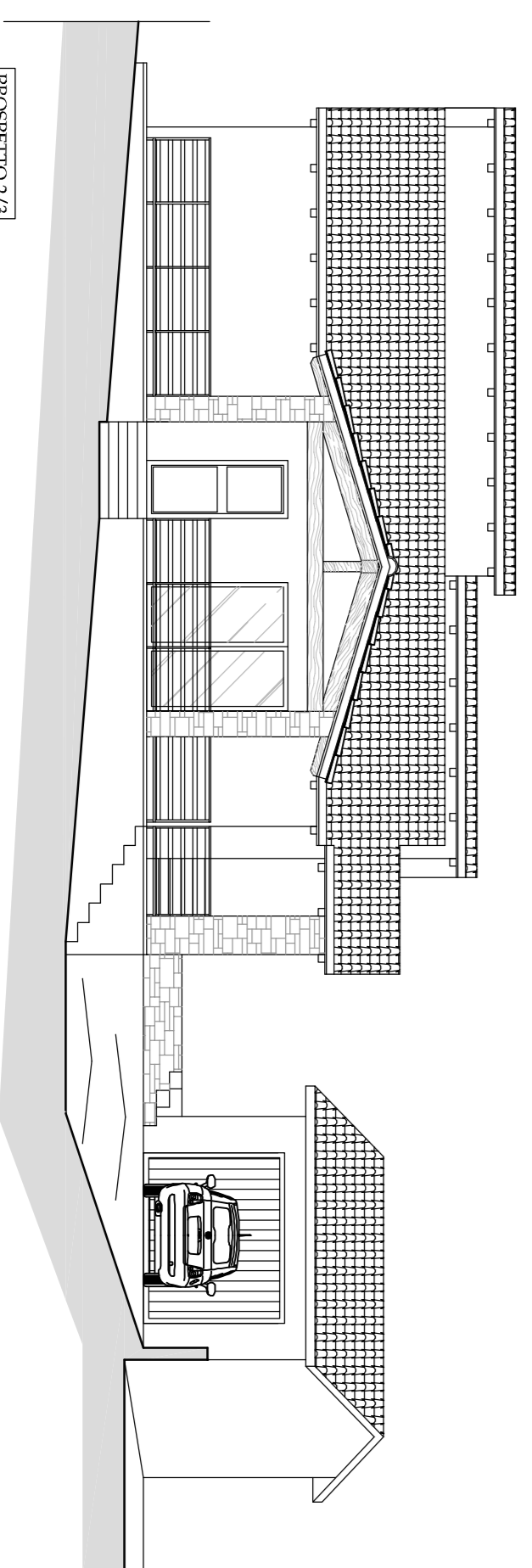
PROSPETTO 3/4



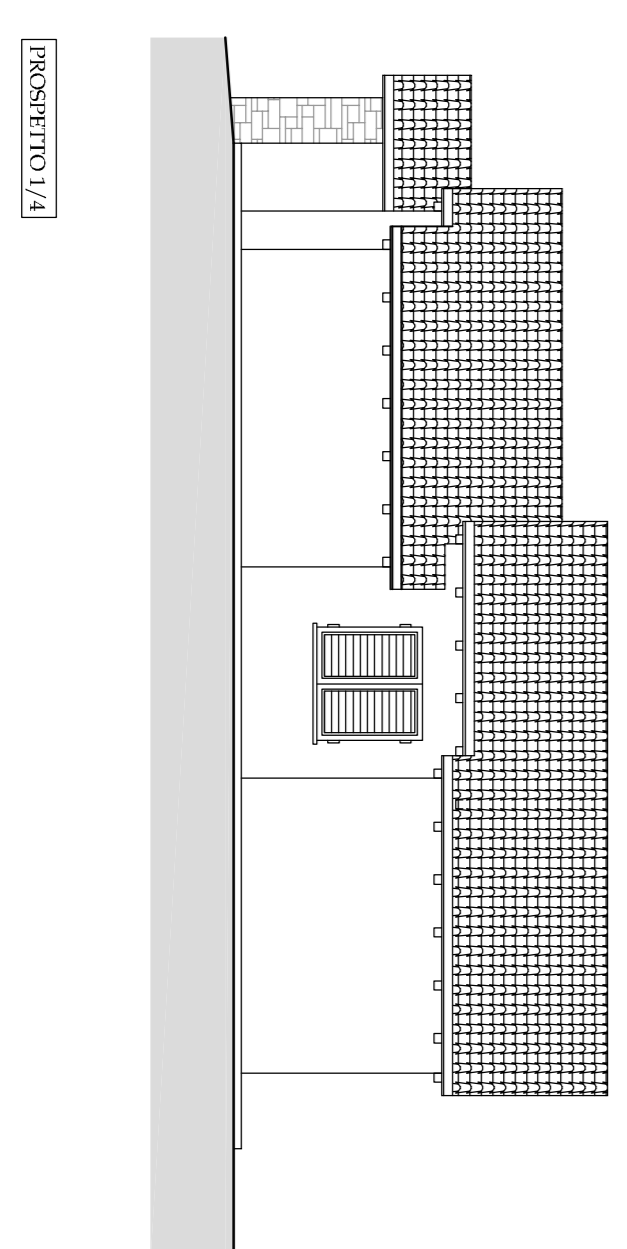
PROSPETTO 1/2



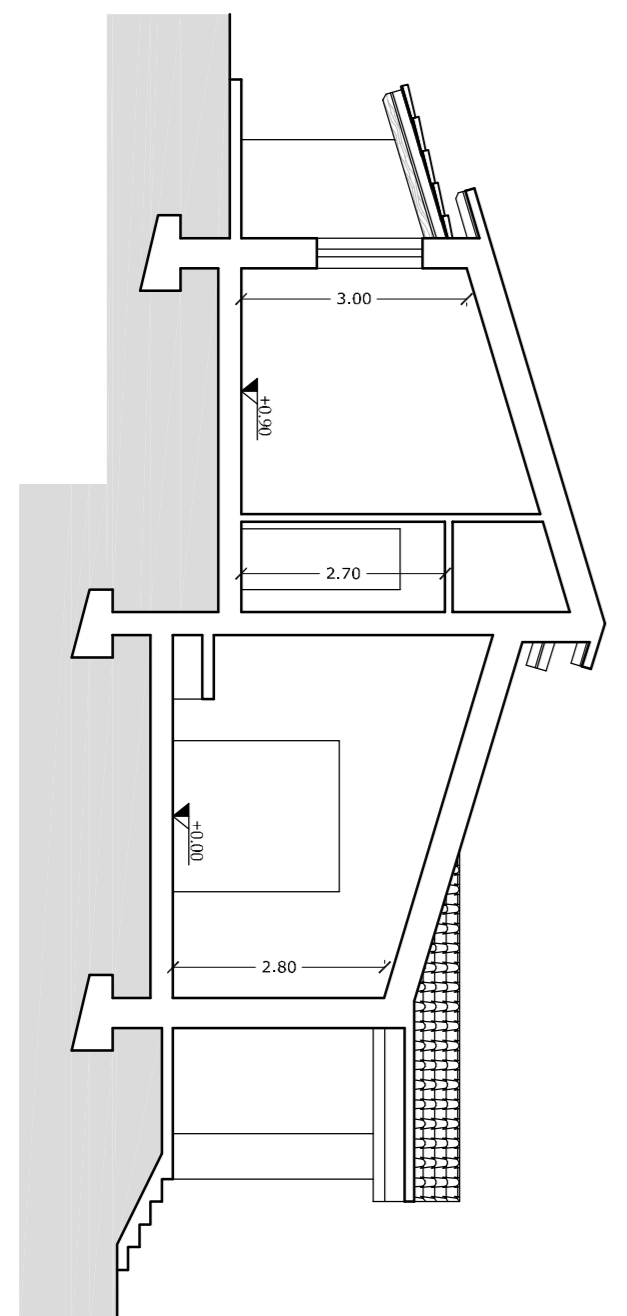
SEZIONE 2/2



PROSPETTO 2/3



PROSPETTO 1/4



SEZIONE 1/1