

PROGETTO UNITARIO CONCORDATO
PUC 17 via Gramigneto
Realizzazione di n. 3 unità abitative e
Viabilità Pubblica
 Comune di Serravalle P.se, loc. Casalguidi

Intervento:

6.3
 ARCHITETTONICO

Tavola n.:

PROSPETTI
 SEZIONI

Scala: 1:100

Oggetto:

Il Direttore Lavori:

Arch. Stefano Nannini

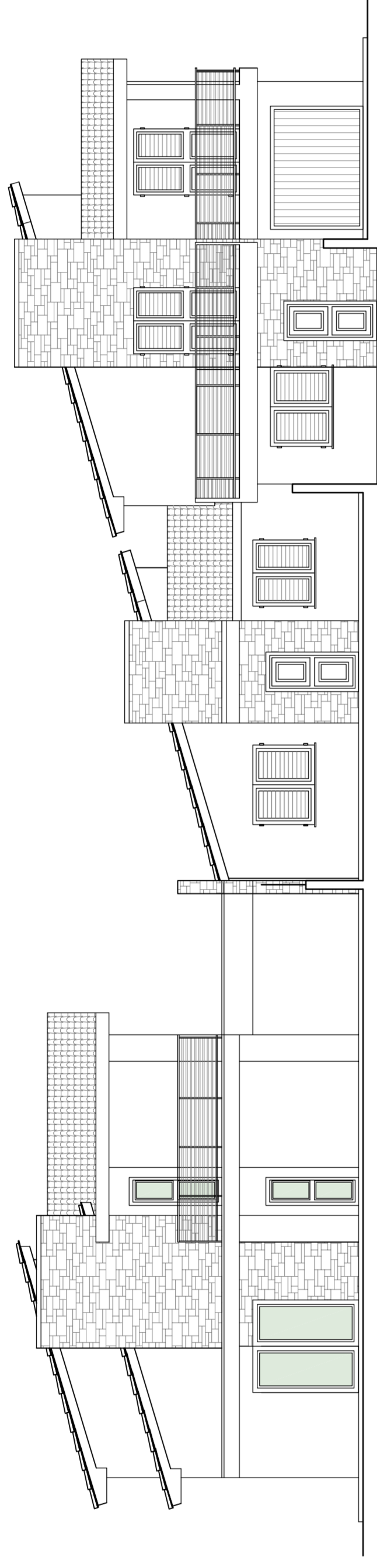
Il Richiedente:

soc. cooperativa Edilcomfort s.r.l.
 C.F. 01038400470

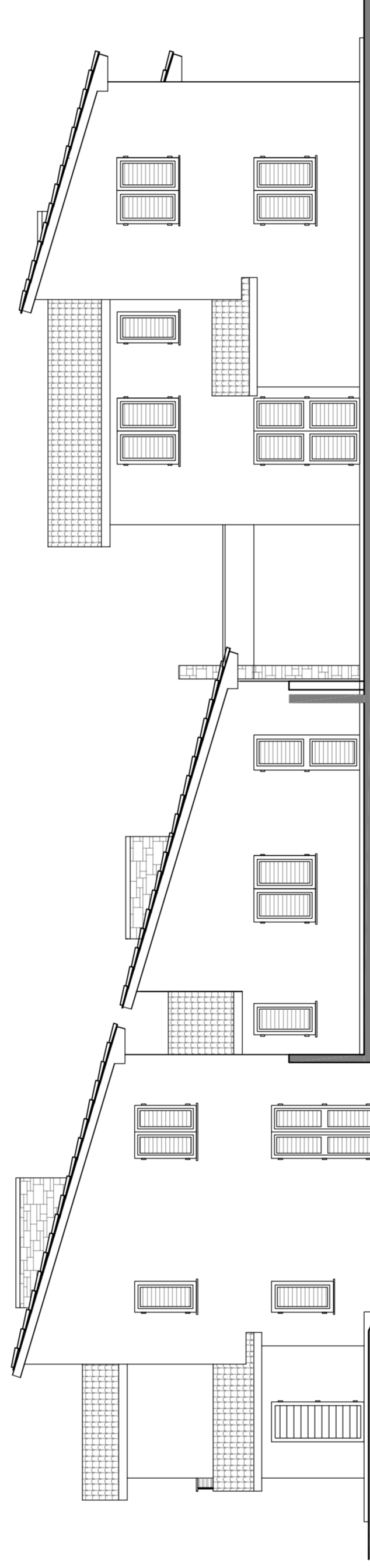
Note:

Arch. Debora Innocenti

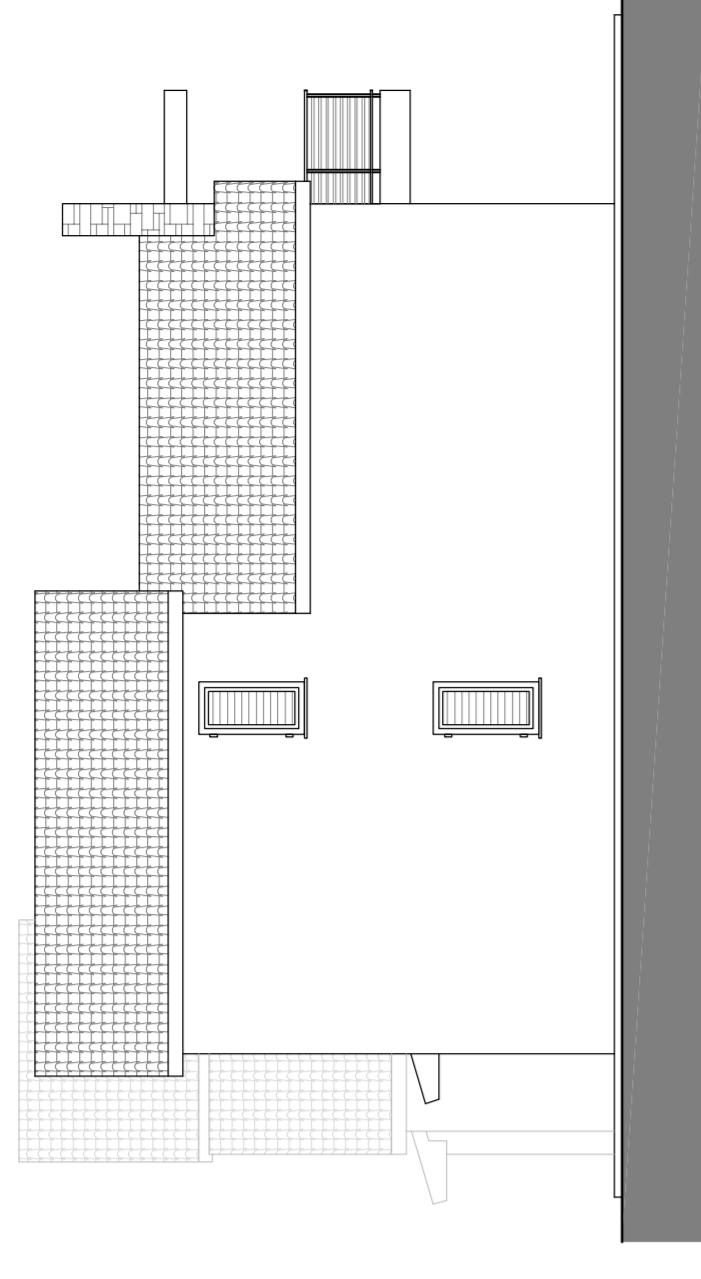
Divieto di riproduzione o di cessione ai terzi senza preventiva autorizzazione



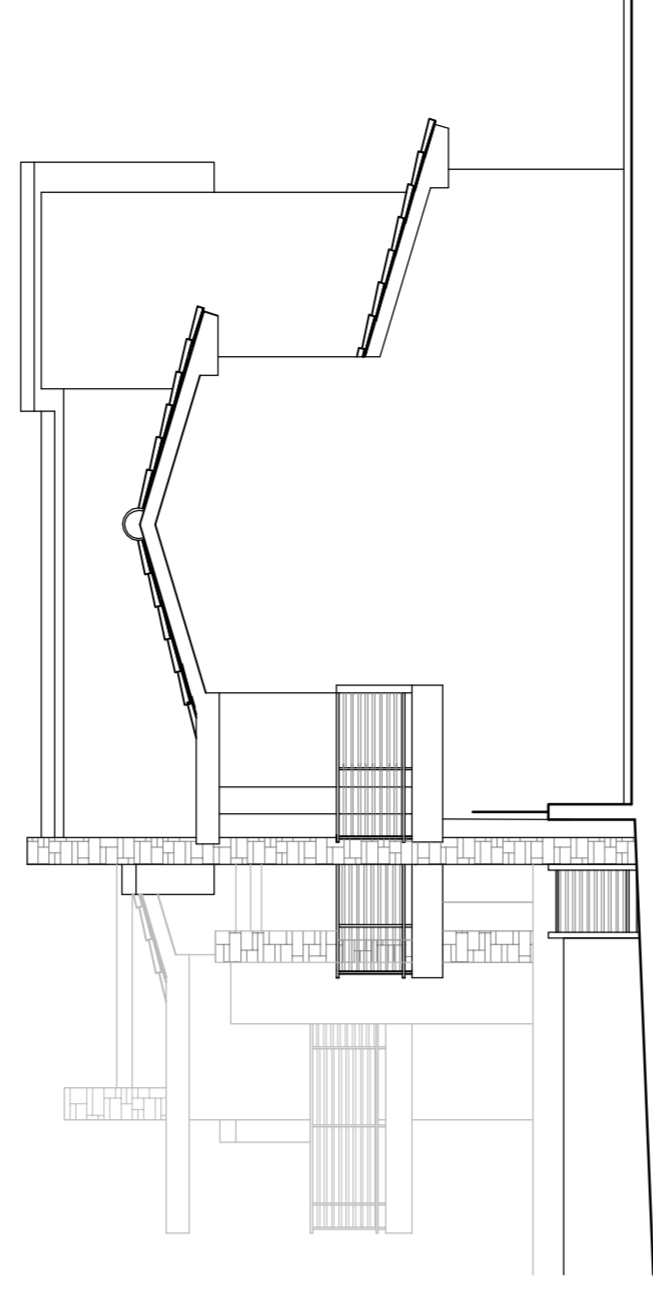
PROSPETTO 1/2



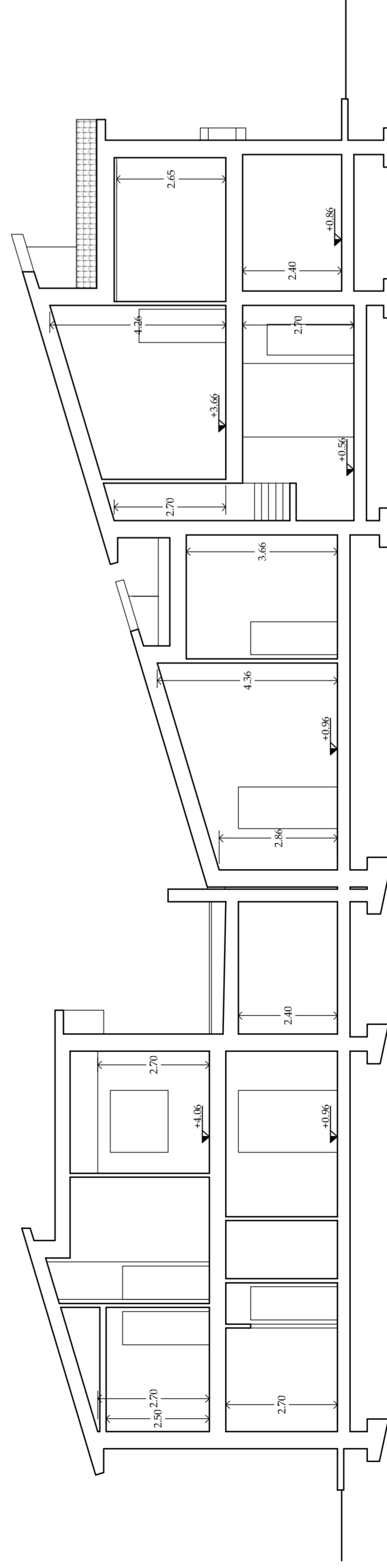
PROSPETTO 3/4



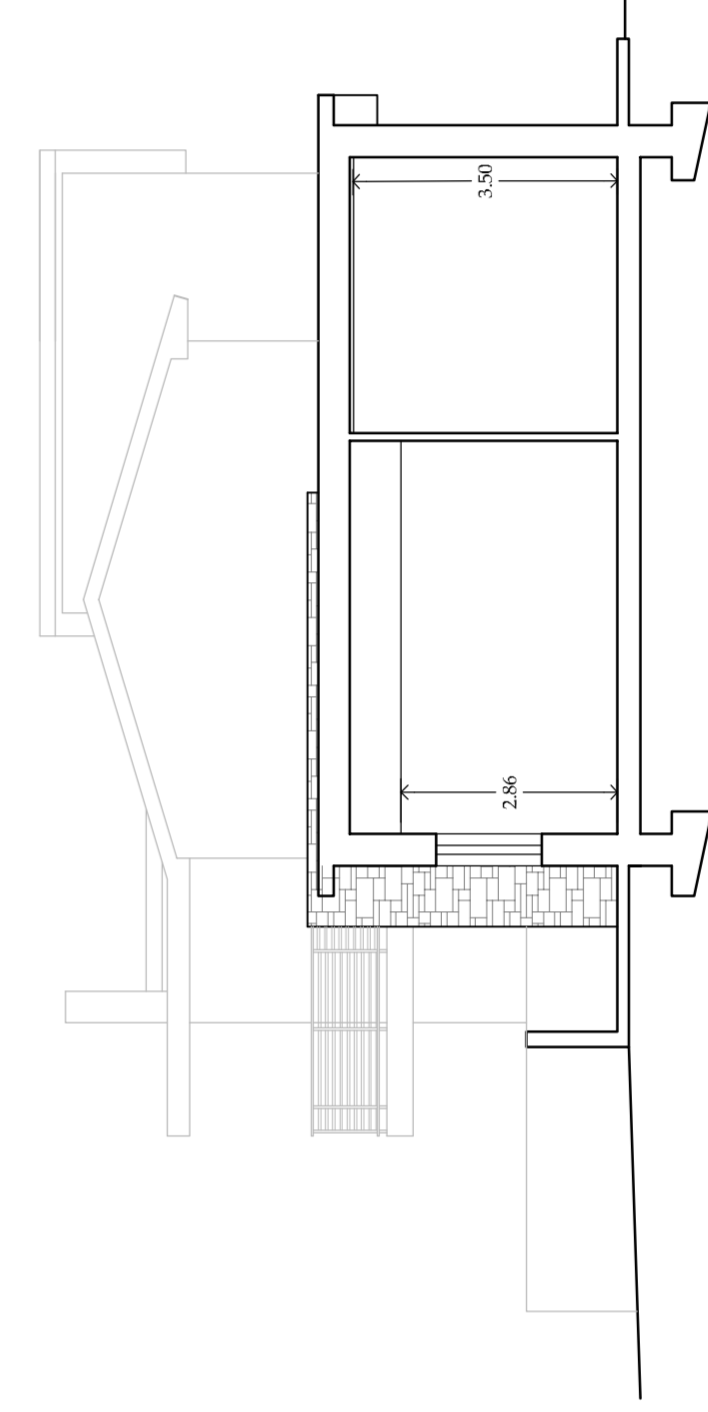
PROSPETTO 1/4



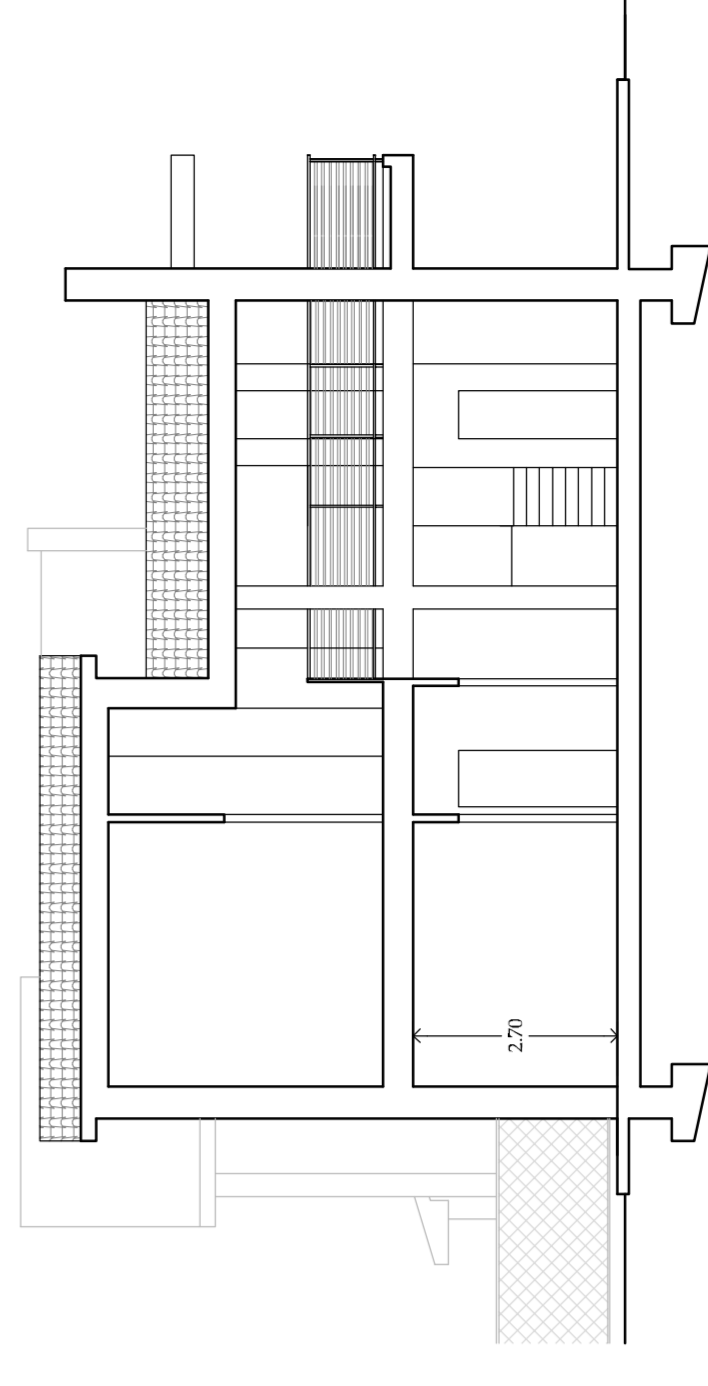
PROSPETTO 2/3



SEZIONE 1/1'



SEZIONE 2/2'



SEZIONE 3/3'