

PROGETTO UNITARIO CONCORDATO
PUC 14 via Gramigneto
Realizzazione di n. 6 unità abitative e
Parcheggio Pubblico
 Comune di Serravalle P.se, loc. Casalguidi

Intervento:
6/1
 ARCHITETTONICO

Scala:
 1:100

Oggetto:
 ARCHITETTONICO
 (stato di progetto)
 UNITA' ABITATIVE n. 5
 - PIANTE
 - PROSPETTI
 - SEZIONI
 - RAI

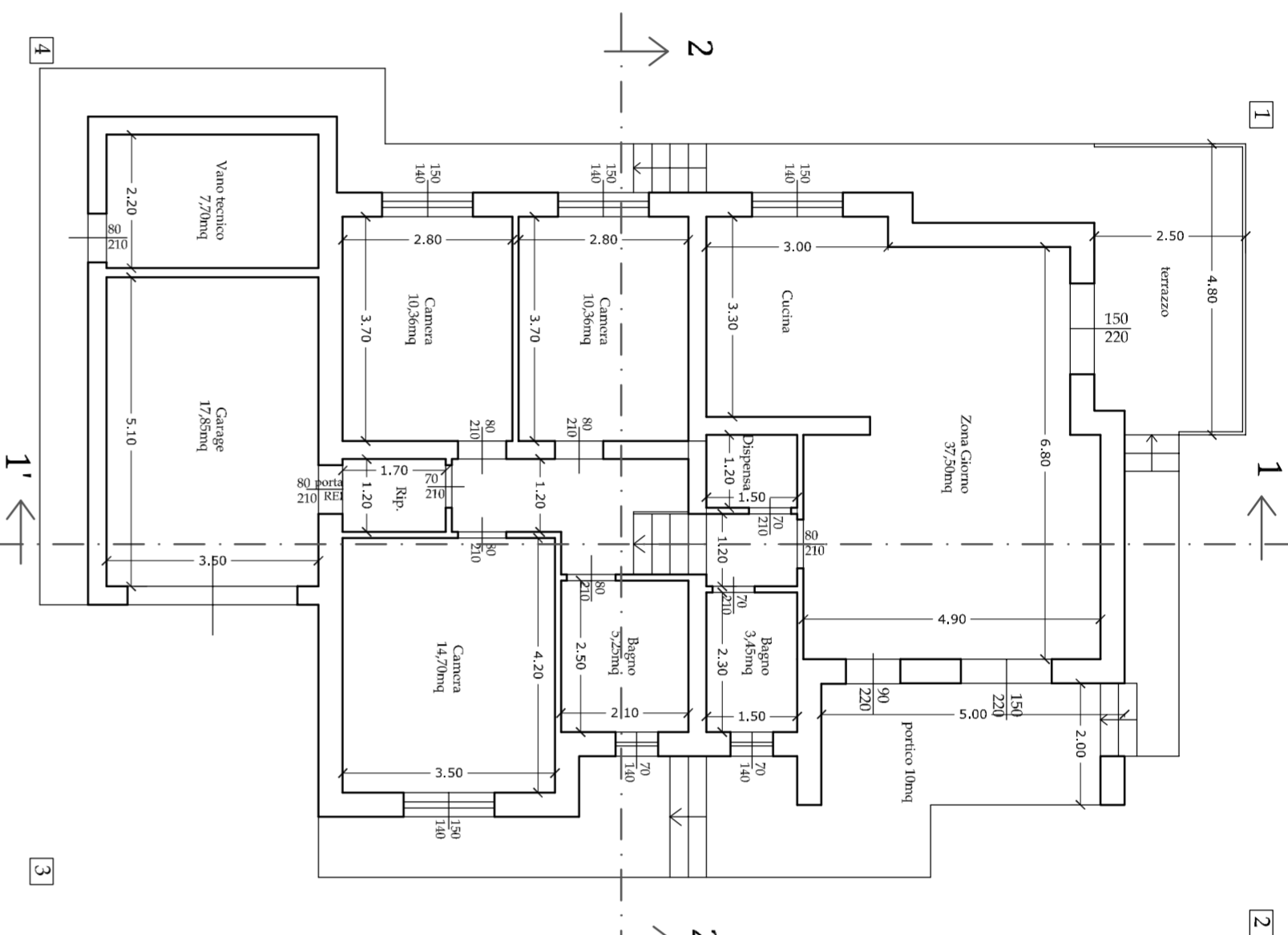
Il Richiedente:
Carabinieri
Carabinieri
Carabinieri
 Garagnini Roberto

Il Progettista:
 Arch. Debora Innocenti
 Note:
Diretto di riproduzione ed edizione a terzi senza preventiva autorizzazione

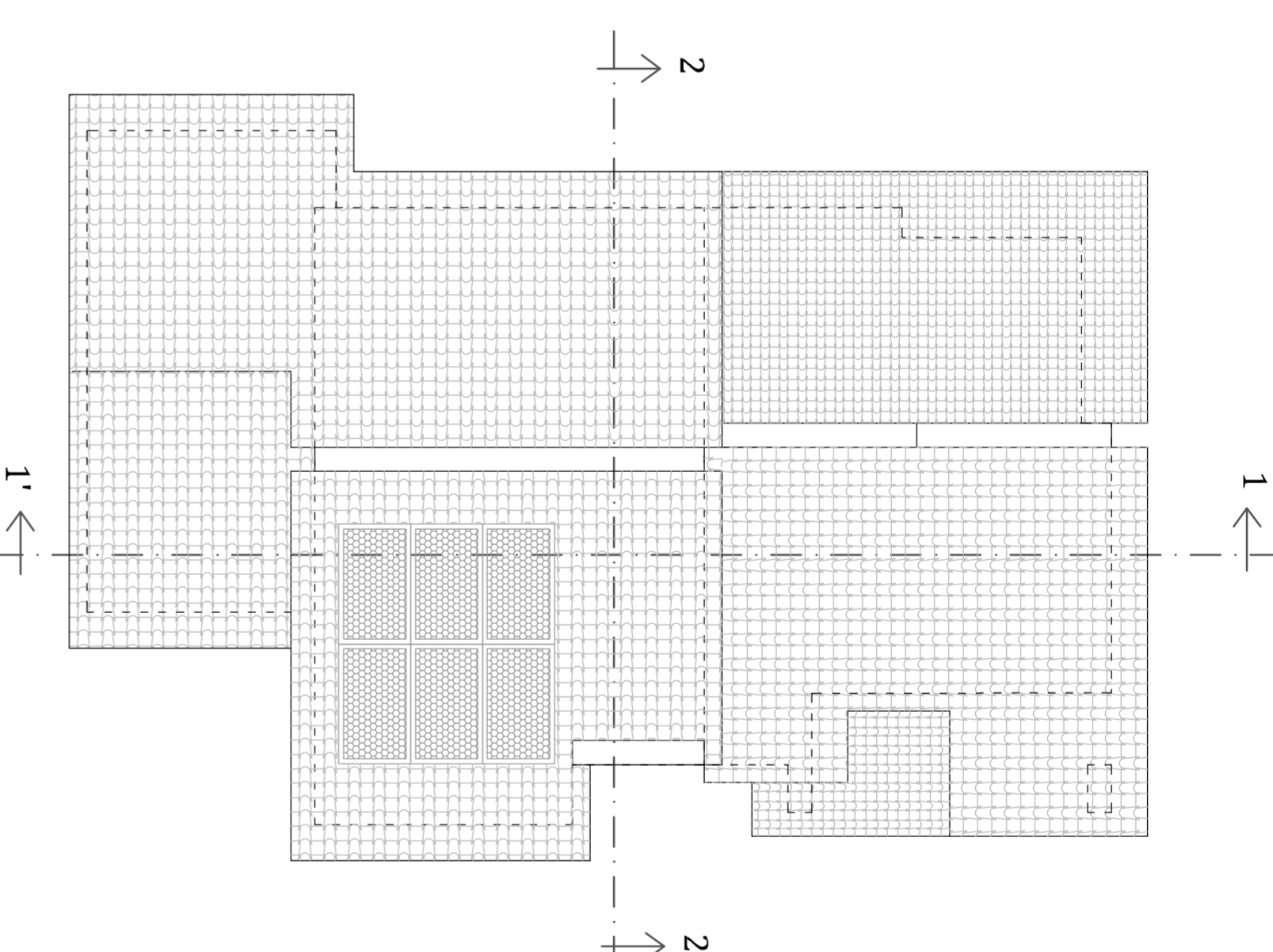
VERIFICA RAPPORTO AERODIFFUSIVANTE - unità n. 5
 * Ai sensi del D.M. 05/07/1975, è richiesta una superficie aerodiffusivante uguale o maggiore ad 1/8 della superficie di calpestio del locale

Destinazione	Sup. Utile	Sup. Illuminante minima	tipo apertura e dimensione	Sup. areante effettiva	Sup. Illuminante effettiva
Soggiorno Cucina	37,50 + 9,20mq (posizione portico) = 46,70mq	5,83 mq	Finestra 1,50 x 2,20 Finestra 1,50 x 1,40	3,30 mq 2,40 mq 2,10 mq	2,40 mq 2,40 mq 2,10 mq
Camera doppia	14,70 mq	1,83 mq	Finestra 1,50 x 1,40	8,70 mq	6,90 mq
Camera singola p.t.	10,36 mq	1,29 mq	Finestra 1,50 x 1,40	2,10 mq	2,10 mq
Camera singola p.t.	10,36 mq	1,29 mq	Finestra 1,50 x 1,40	2,10 mq	2,10 mq

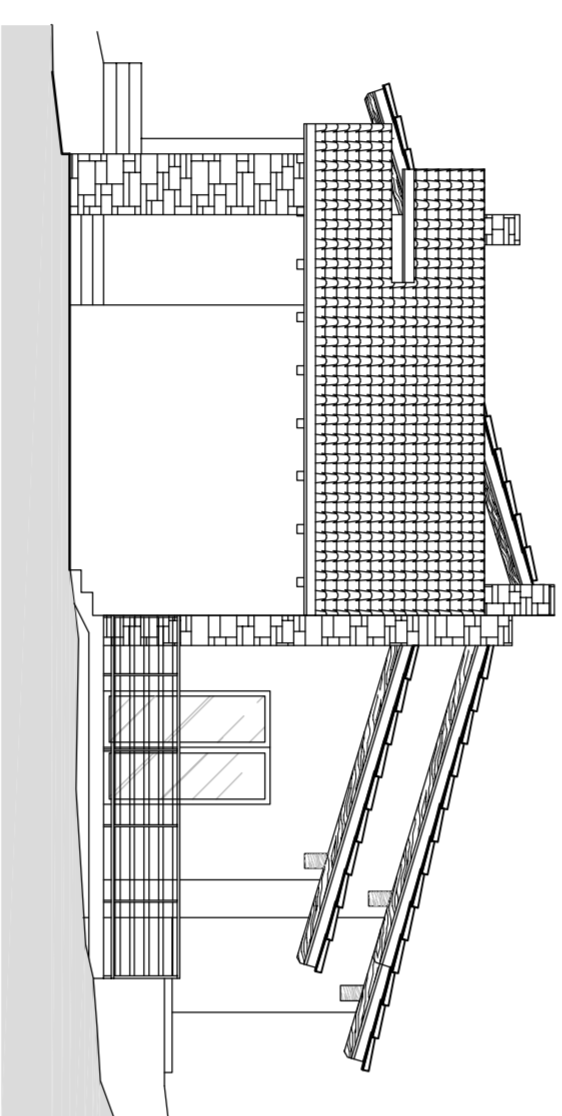
PIANO TERRA



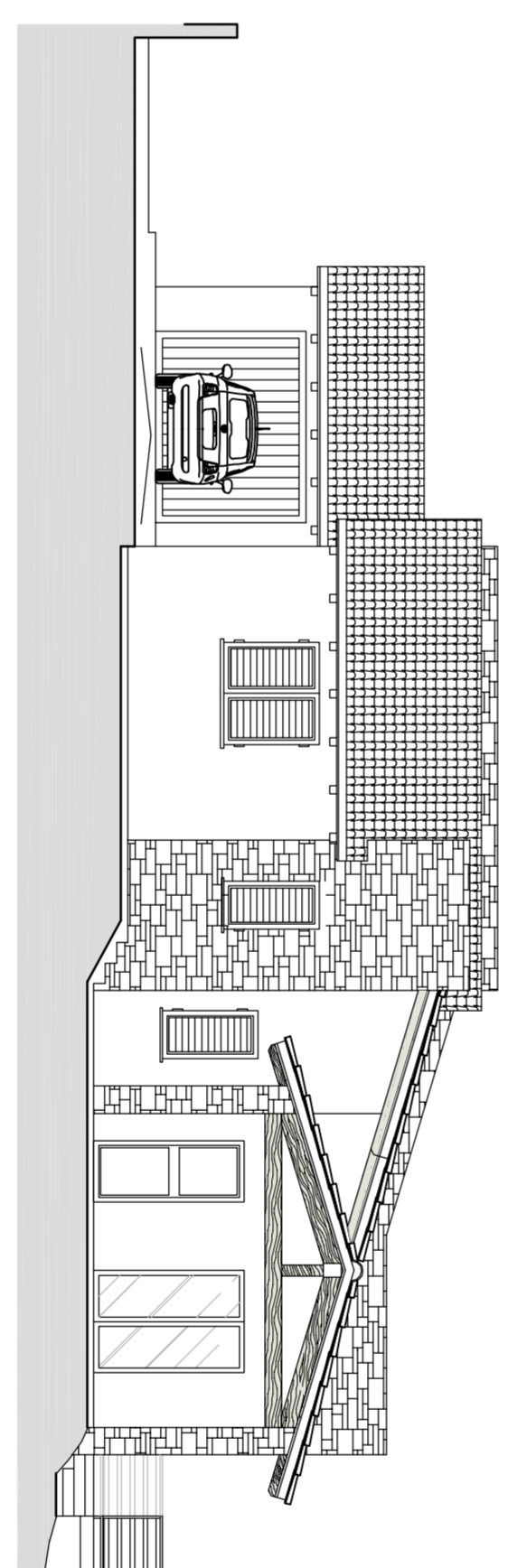
PIANO COPERTURA



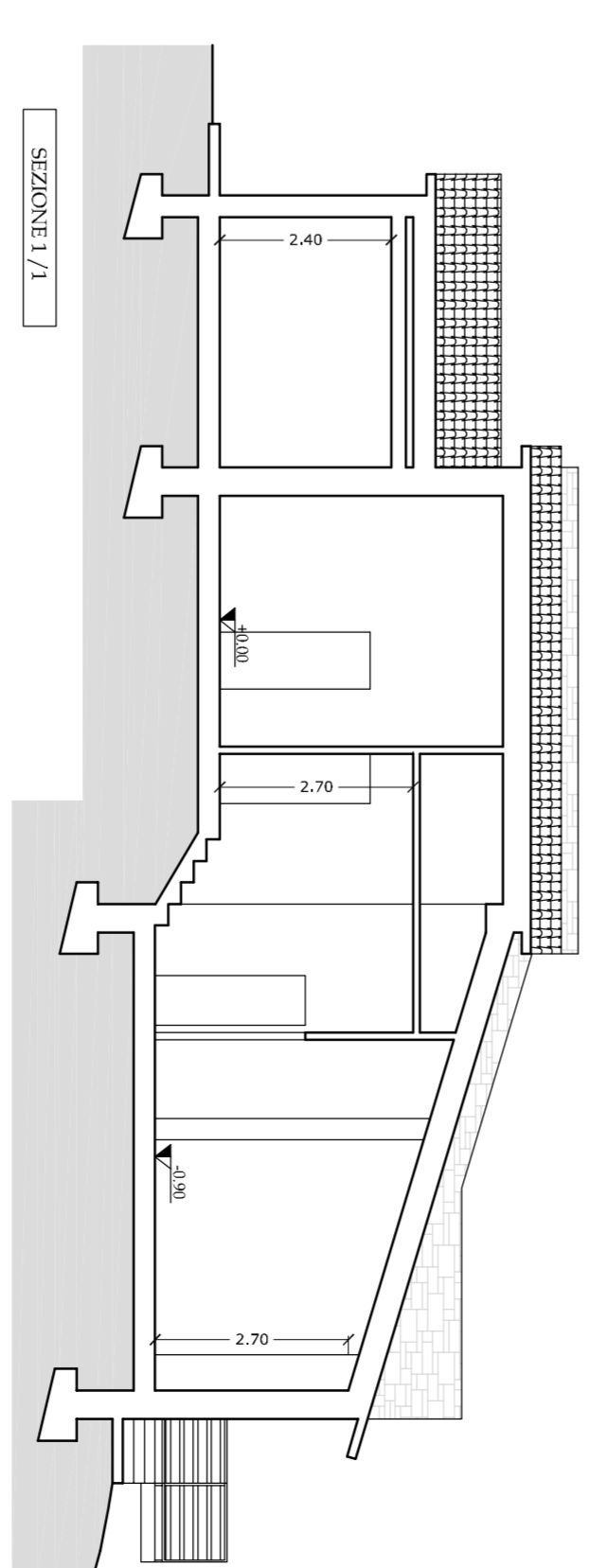
PROSPETTO 1-2



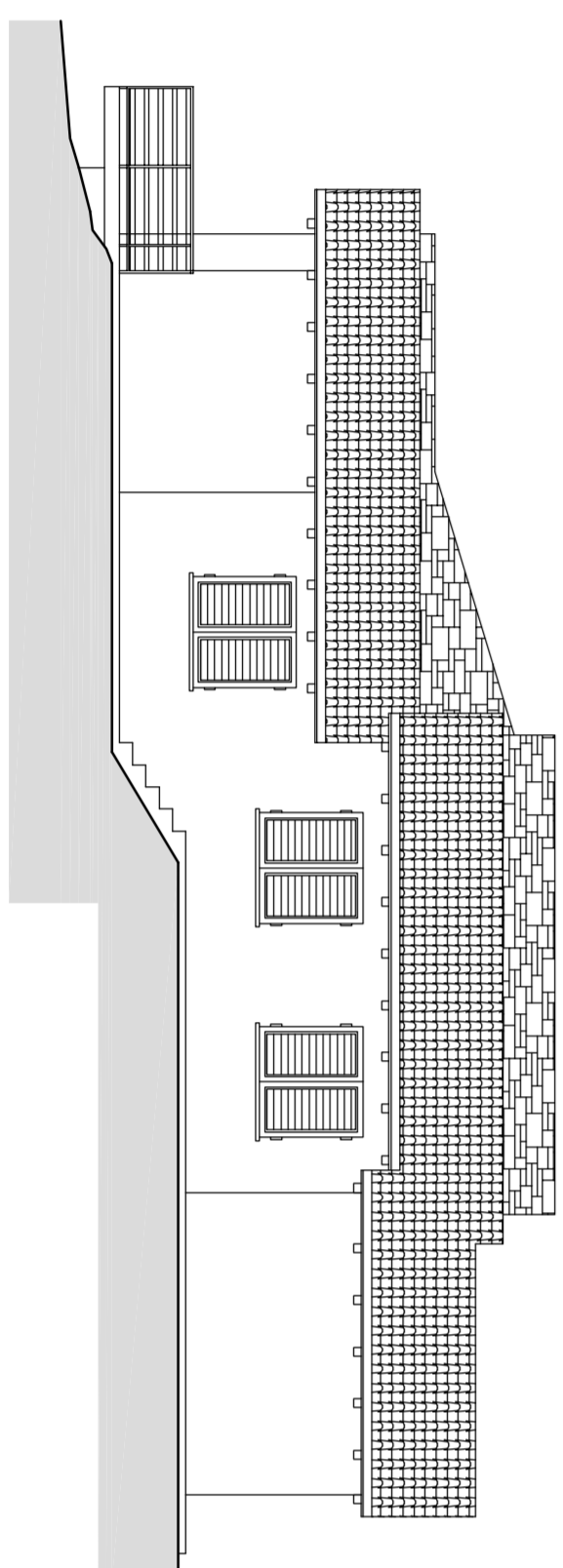
PROSPETTO 2-3



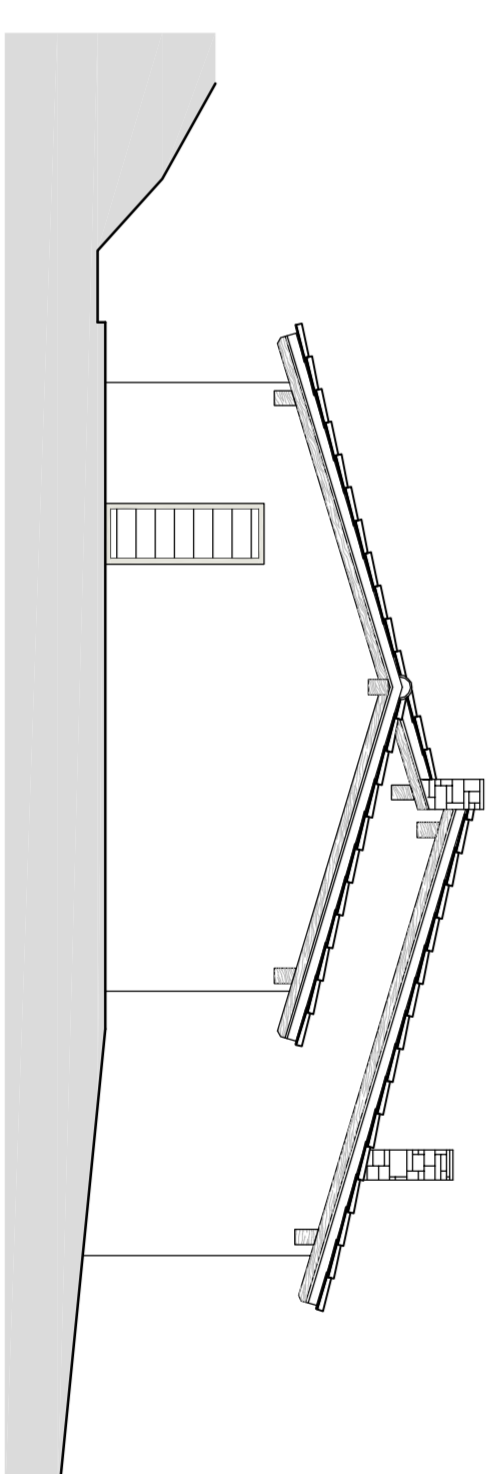
SEZIONE 1 / 1



PROSPETTO 1-4



PROSPETTO 3-4



SEZIONE 2 / 2

