

PROGETTO UNITARIO CONCORDATO
PUC 14 via Gramigneto
Realizzazione di n. 6 unità abitative e
Parcheggio Pubblico
 Comune di Serravalle P.se, loc. Casalguidi

Intervento:

4/1
 ARCHITETTONICO

ARCHITETTONICO
 (stato di progetto)
 UNITA' ABITATIVE n. 1 - 2

- PIANTE
 - PROSPETTI
 - SEZIONI
 - RAI

Scala: 1:100

Oggetto:

Il Progettista: Arch. Debora Innocenti
 Il Direttore Lavori: Arch. Stefano Nannini
 Il Richiedente: *Stefano Nannini* (Gargini Roberto)
Giuseppe Rodolfo (Gargini Roberto)
Roberto Gargini
 Note: *Sup. Effettiva*

Diretto di riproduzione e/o cessione a terzi senza preventiva autorizzazione

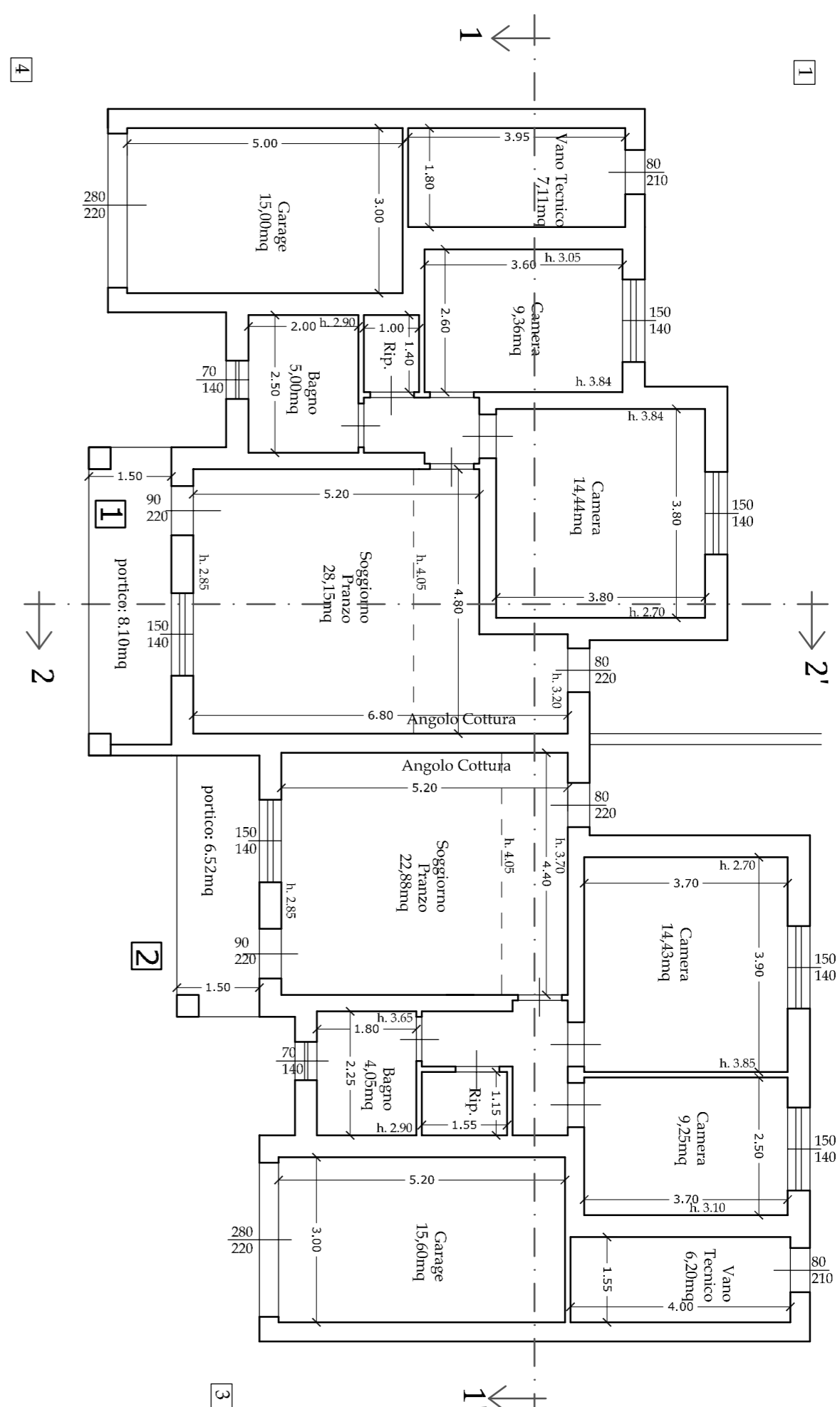
VERIFICA RAPPORTO AEROLLUMINANTE - unità n. 1

Destinazione	Sup. Utile	Sup. Illuminante minima	tipo apertura e dimensione	Sup. areante effettiva	Sup. Illuminante effettiva
Soggiorno Cucina (area portico) =	28,15 + 7,20mq 35,35mq	4,41 mq	Portafinestra 0,80 x 2,20 Finestra 1,50 x 1,40 Porta ingresso 0,80 x 2,20	1,76 mq 2,10 mq 5,28 mq	1,28 mq 2,10 mq 1,08 mq 4,46 mq
Camera doppia	14,44 mq	1,80 mq	Finestra 1,50 x 1,40	2,10 mq	2,10 mq
Camera singola p.t.	9,26 mq	1,17 mq	Finestra 1,50 x 1,40	2,10 mq	2,10 mq

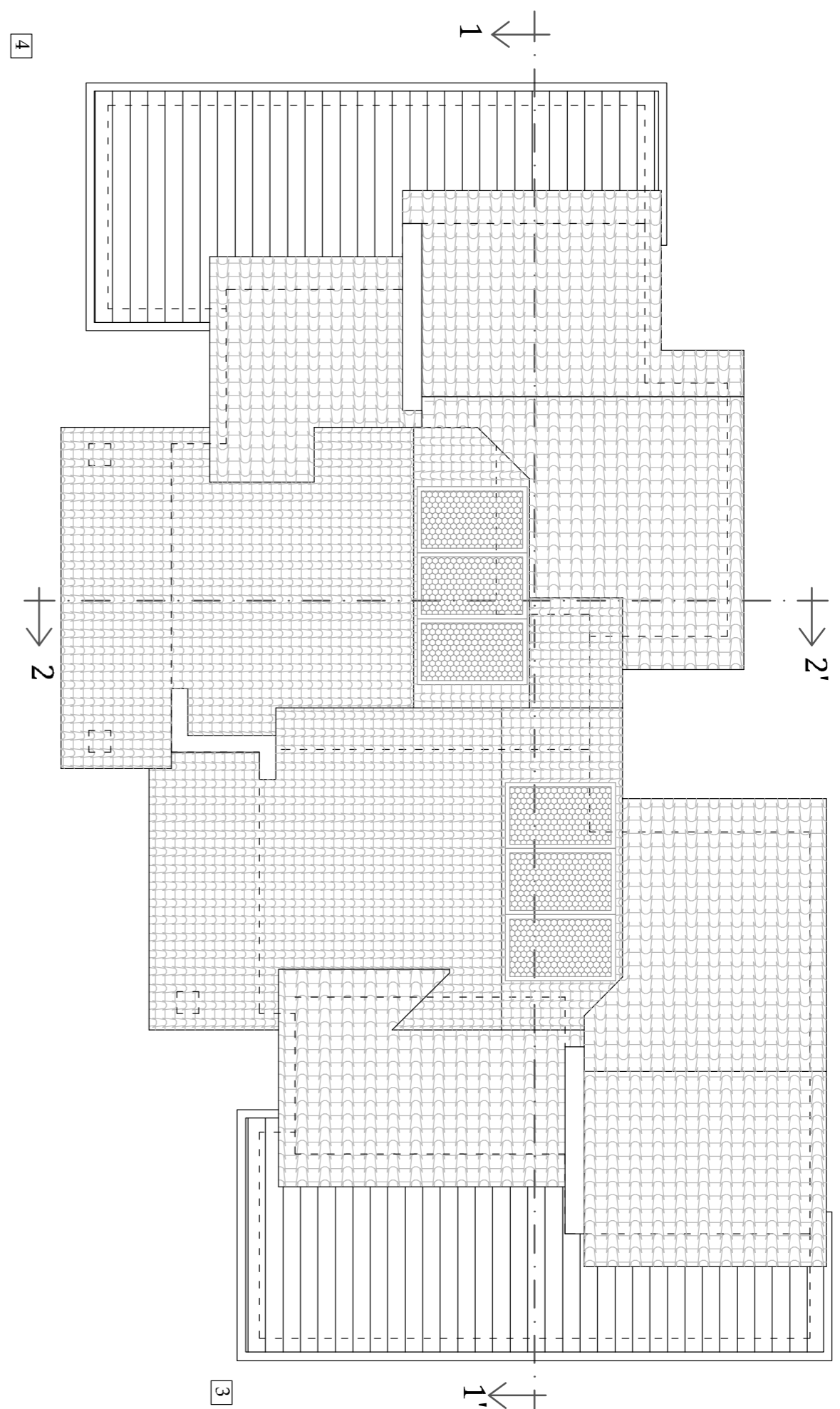
VERIFICA RAPPORTO AEROLLUMINANTE - unità n. 2

Destinazione	Sup. Utile	Sup. Illuminante minima	tipo apertura e dimensione	Sup. areante effettiva	Sup. Illuminante effettiva
Soggiorno Cucina (porzione portico) =	22,88 + 6,53mq 29,41mq	3,67 mq	Portafinestra 0,80 x 2,20 Finestra 1,50 x 1,40 Porta ingresso 0,80 x 2,20	1,76 mq 2,10 mq 5,28 mq	1,28 mq 2,10 mq 1,08 mq 4,46 mq
Camera doppia	14,43 mq	1,80 mq	Finestra 1,50 x 1,40	2,10 mq	2,10 mq
Camera singola p.t.	9,25 mq	1,15 mq	Finestra 1,50 x 1,40	2,10 mq	2,10 mq

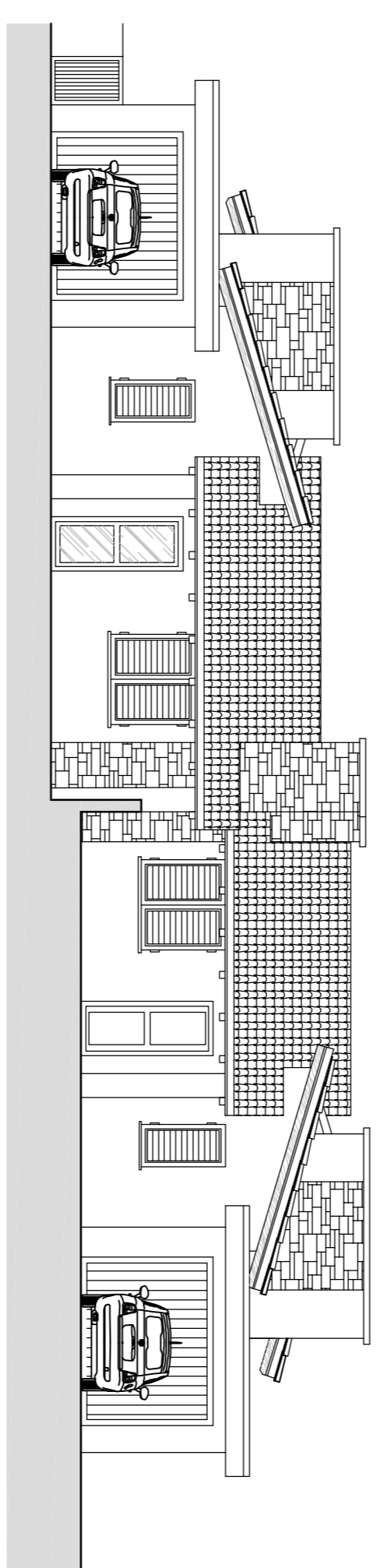
PIANO TERRA



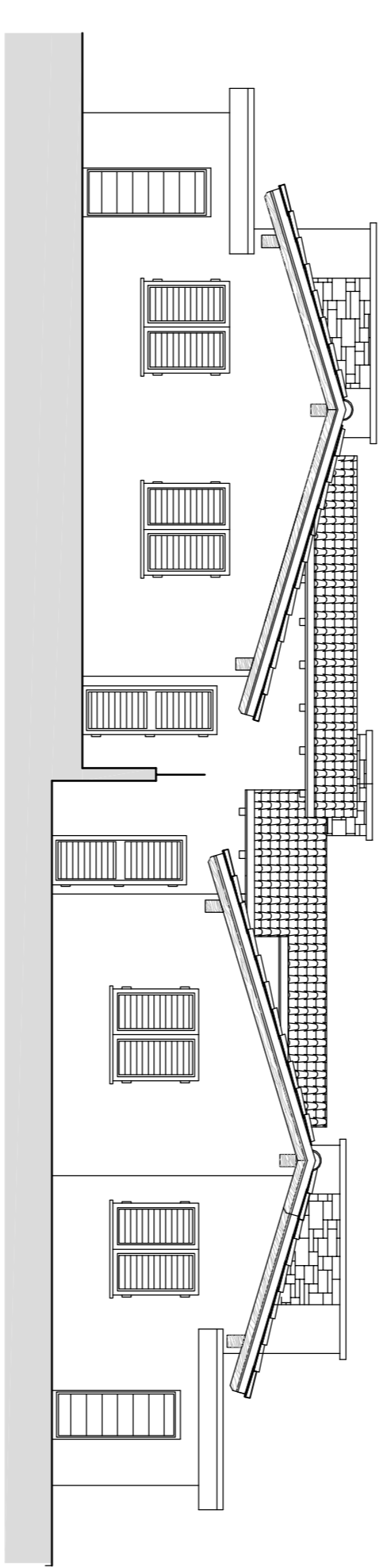
PIANO COPERTURA



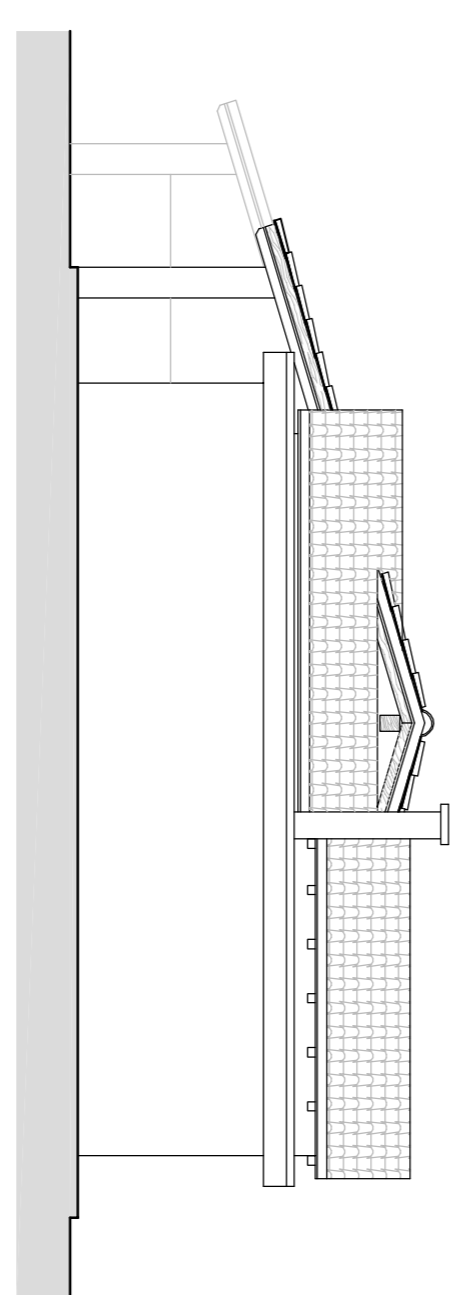
PROSPETTO 3 - 4



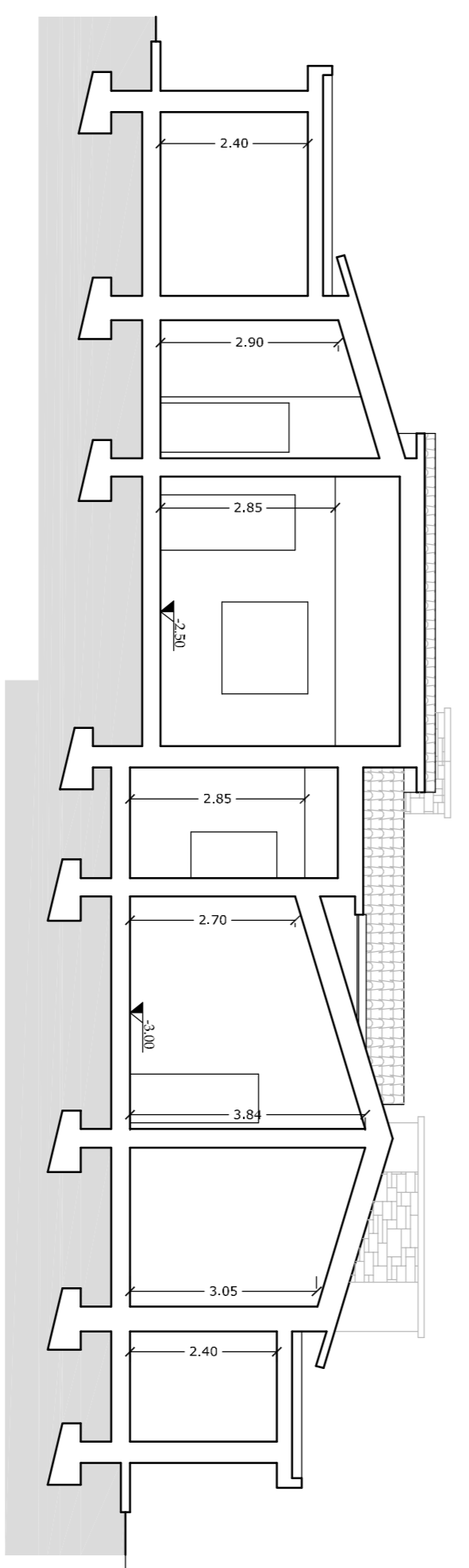
PROSPETTO 1 - 2



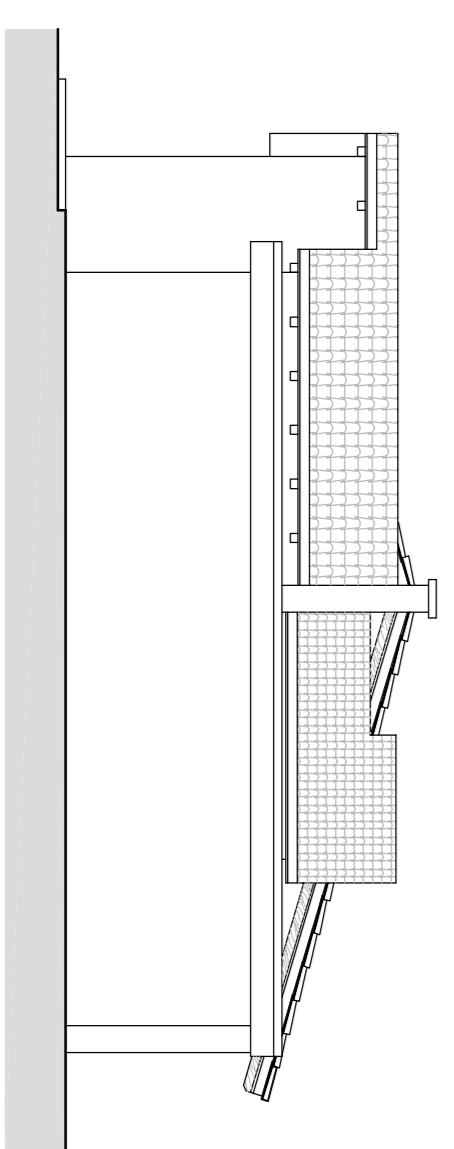
PROSPETTO 2 - 3



SEZIONE 1 - 1'



PROSPETTO 1 - 4



SEZIONE 2 - 2'

