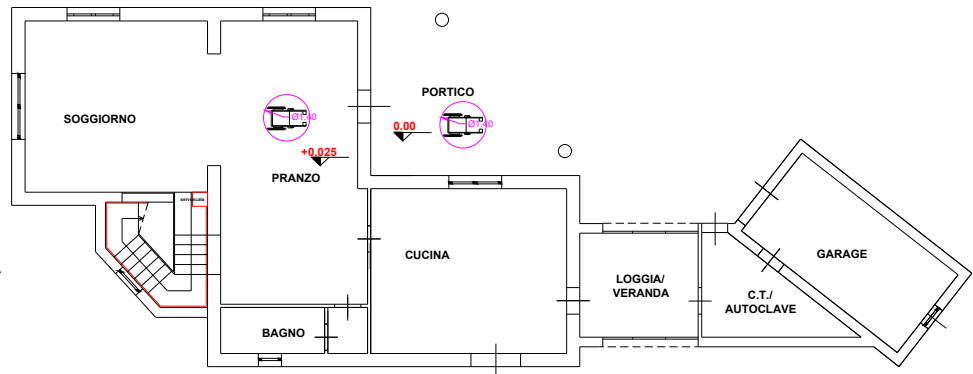


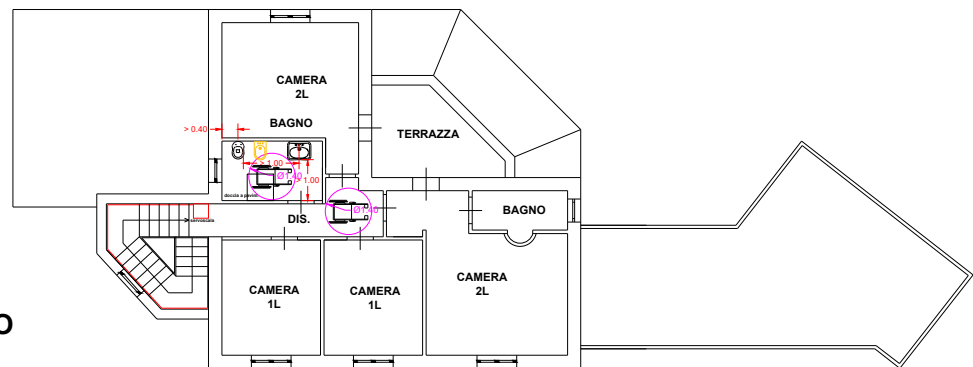
ADATTABILITA' L. 13/89

porta esterna >= cm 90
porte interne >= cm 80

PIANTA PIANO TERRA



PIANTA PIANO PRIMO



Studio Tecnico
Geom. Fabio Fantacci

Via Pogliuocolo nc. 65
51100 Pistoia
Cod. Fisc.: FNT FBA 51A31 G7130
P. IVA 00965820475

Tel. e Fax 0573/308594
Cell. 338/2671621
Email geofantaccio@virgilio.it
pec fabio.fantacci@geopec.it

COMUNE di SERRAVALLE P.SE

Oggetto
PROGETTO PER LA REALIZZAZIONE DI UN FABBRICATO
UNIFAMILIARE AD USO CIVILE ABITAZIONE IN CASALGUIDI,
posto in via Gramigneto, PUC 30.

Richiedente
IMMOBILIARE IL FRANTOIO S.R.L.

TAVOLA	OGGETTO	SCALA	DATA
10	LEGGE 13/89	1:100	SETTEMBRE 2018

La Richiedente: IMMOBILIARE IL FRANTOIO S.R.L.	Il Tecnico Progettista (timbro e firma) Geom. Fantacci Fabio
Il Direttore dei Lavori (timbro e firma) Geom. Fantacci Fabio	Il Costruttore

ADEMPIMENTI L.13/89.

Edilizia residenziale privata con tipologia unifamiliare priva di parti comuni.
Requisito richiesto: ADATTABILITA'.

Il requisito dell'adattabilità è soddisfatto in quanto, tramite l'esecuzione differita nel tempo di lavori che non modificano né la struttura portante né gli impianti, gli ambienti potranno essere resi idonei alle necessità di persone con ridotta o impedita capacità motoria, garantendo il soddisfacimento dei requisiti previsti dalle norme relative all'accessibilità.

Nel caso di dover rendere accessibile i servizi igienici, sarà necessario intervenire solo sulla tramezzatura e disponendo i sanitari in modo da avere:

- uno spazio libero di accostamento laterale al wc di almeno 1 ml;
- una distanza dell'asse del wc dalla parete laterale di almeno 0,40 ml;
- uno spazio libero di accostamento frontale al lavabo di almeno 0,80 ml.

Il tutto come meglio illustrato graficamente.

Inoltre l'eventuale accessibilità sarà garantita:

- dall'installazione di wc di tipo sospeso;
 - dall'installazione di lavabo a mensola;
 - dall'inserimento di porta scorrevole o con apertura verso l'esterno
- Gli spazi esterni saranno realizzati in modo tale da poterli rendere nel tempo accessibili attraverso:
- eventuale installazione di servoscala per le unità poste al piano primo;
 - un percorso di collegamento libero da ostacoli, dalla viabilità pubblica fino all'accesso dell'edificio;
 - dislivelli di altezza massima di 2,5 cm;
 - breve rampe con pendenza max 15% per dislivelli maggiori;
 - grigliati inattraversabili da una sfera di diametro di 2 cm.

Particolari:

