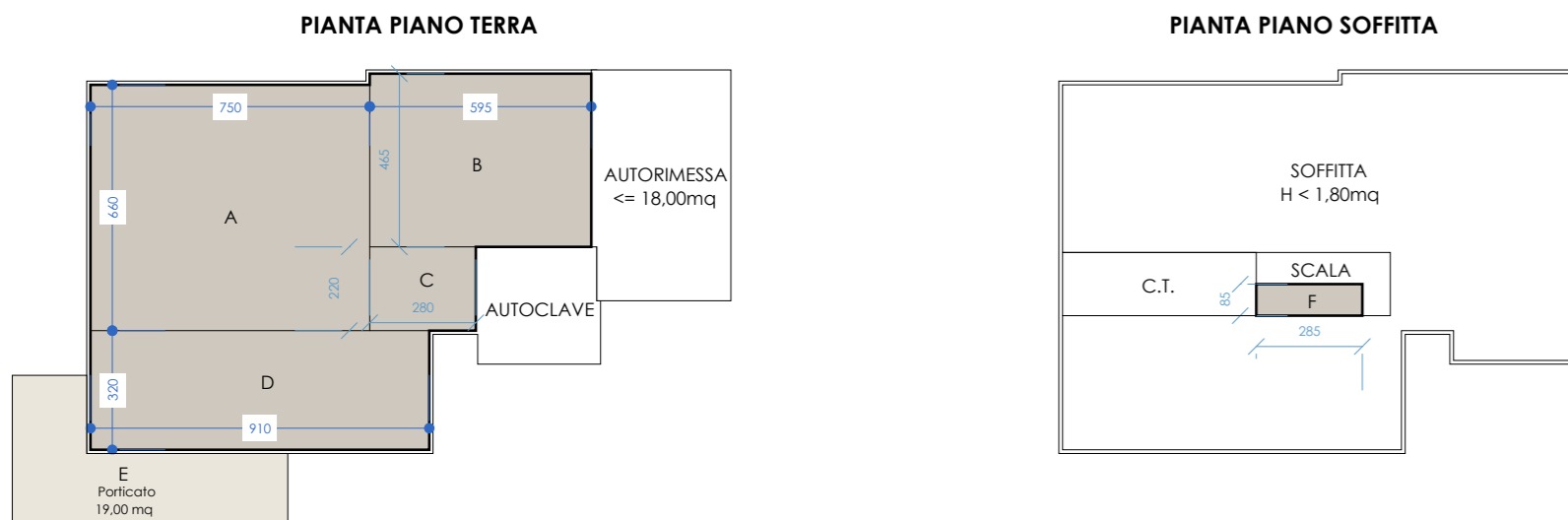


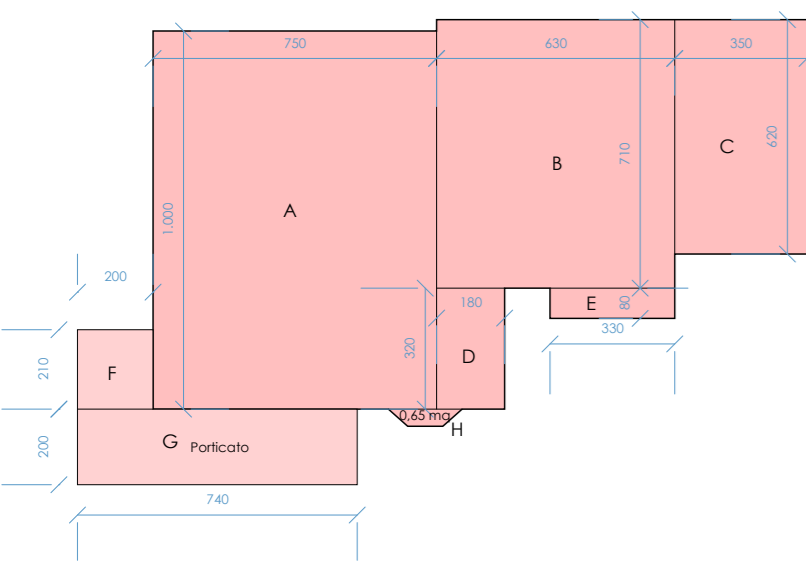
### TIPOLOGIA 1 - LOTTO A

#### SUPERFICIE UTILE LORDA e VOLUME scala 1:200



CALCOLI PLANIVOLUMETRICI					
SC max	270,00	Porticato max	42,37	SUL max mq	114,96
SC prog	181,37	Porticato di prog.	19,00	SUL prog mq	114,89
SUPERFICIE DEL LOTTO A		768,00 mq	VOL prog mq		344,82
DIM.1	DIM.2	SUL	ACCESSORI	ALTEZZA	VOLUME
<b>PIANO TERRA</b>					
A	7,50	6,60	49,50	3,00	148,50
B	5,95	4,05	27,07	3,00	81,00
C	2,80	2,20	6,16	3,00	18,48
D	5,10	3,20	29,12	3,00	87,36
E	-	-	-	19,00 PORTICO	-
<b>PIANO PRIMO</b>					
F	2,85	0,85	2,42	1,85	4,48
esclusa		19,00 PORTICO		<= 25% SC	
esclusa		Autoclave e C.T.		<= 8,00 mq cad uno	
esclusa		AUTORIMESSA		<= 18,00 mq	
<b>SUPERFICIE UTILE LORDA mq</b>		<b>114,87</b>		<b>VOLUME TOTALE mc</b>	
				<b>341,82</b>	

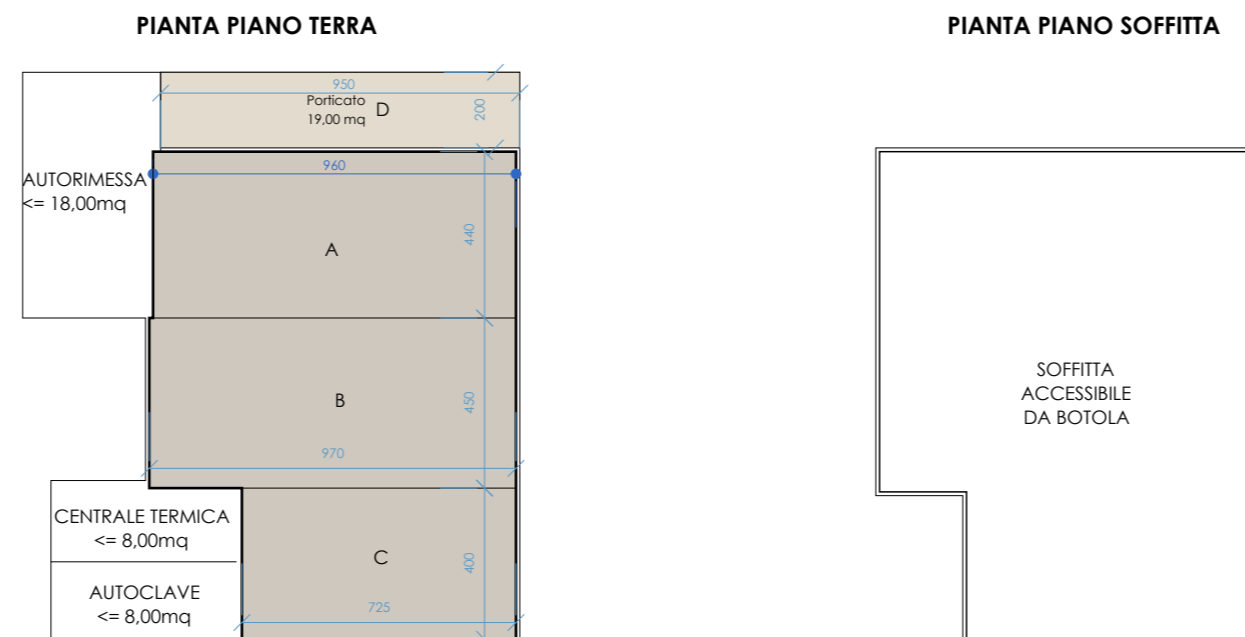
#### SUPERFICIE COPERTA scala 1:200



A	10,00 x 7,50	75,00 mq
B	6,30 x 7,10	44,73 mq
C	3,50 x 6,20	21,70 mq
D	1,80 x 3,20	5,76 mq
E	3,30 x 0,80	2,64 mq
F	2,00 x 2,10	4,20 mq
G	7,40 x 2,00	14,80 mq
H		0,65 mq
<b>TOT. SUPERFICIE COPERTA</b>		<b>169,48 mq</b>

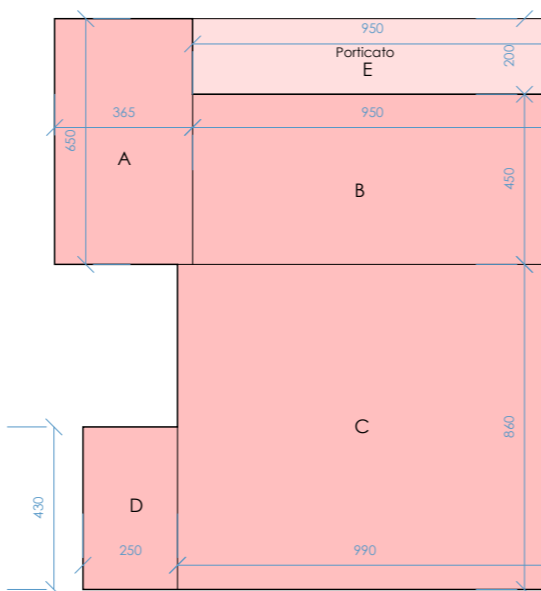
### TIPOLOGIA 2 - LOTTI B - C

#### SUPERFICIE UTILE LORDA e VOLUME scala 1:200



CALCOLI PLANIVOLUMETRICI					
SC max	270,00	Porticato max	45,34	SUL max mq	114,96
SC prog	181,37	Porticato di prog.	19,00	SUL prog mq	114,89
SUPERFICIE DEL LOTTO B		686,00	VOL prog mq		344,67
SUPERFICIE DEL LOTTO C		1271,40 mq	VOL prog mq		344,67
DIM.1	DIM.2	SUL	ACCESSORI	ALTEZZA	VOLUME
<b>PIANO TERRA</b>					
A	9,60	4,40	42,24	3,00	126,72
B	9,70	4,50	43,65	3,00	130,95
C	7,25	4,00	29,00	3,00	87,00
D	6,50	2,00	-	19,00 PORTICO	-
esclusa		19,00 PORTICO		<= 25% SC	
esclusa		Autoclave e C.T.		<= 8,00 mq cad uno	
esclusa		AUTORIMESSA		<= 18,00 mq	
<b>SUPERFICIE UTILE LORDA mq</b>		<b>114,89</b>		<b>VOLUME TOTALE mc</b>	
				<b>344,67</b>	

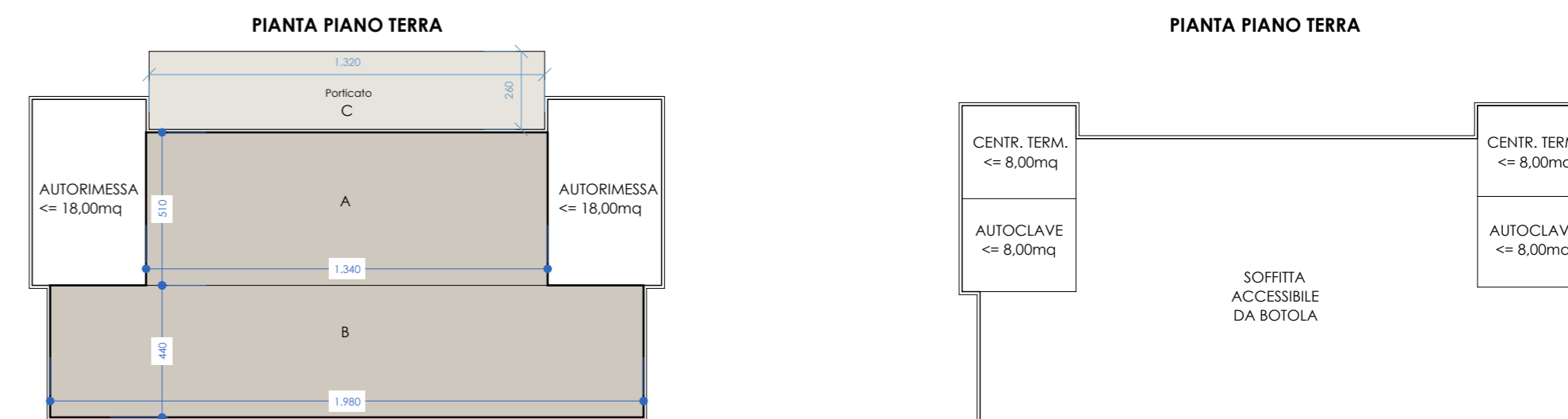
#### SUPERFICIE COPERTA scala 1:200



A	3,65 x 6,50	23,73 mq
B	9,50 x 4,50	42,75 mq
C	9,90 x 8,60	85,14 mq
D	2,50 x 4,30	10,75 mq
E	9,50 x 2,00	19,00 mq
<b>TOT. SUPERFICIE COPERTA</b>		<b>181,37 mq</b>

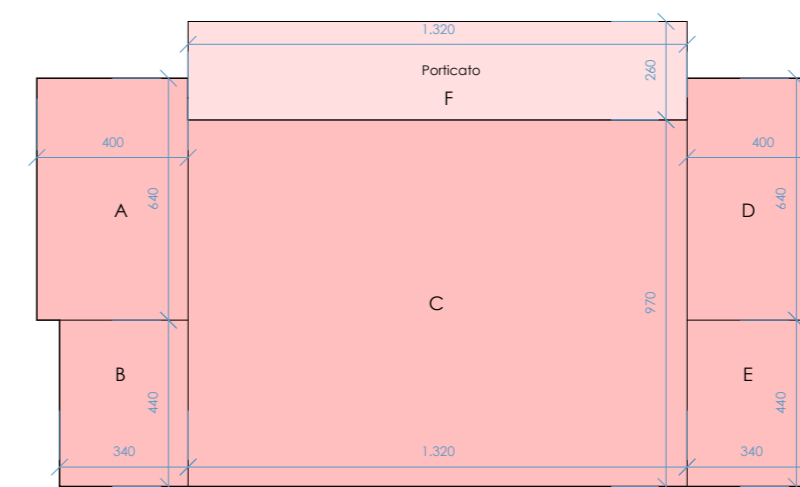
### TIPOLOGIA 3 - LOTTI D - E

#### SUPERFICIE UTILE LORDA e VOLUME scala 1:200



CALCOLI PLANIVOLUMETRICI					
SC max	350,00	Porticato max	60,97	SUL max mq	157,29
SC prog	243,48	Porticato di prog.	34,32	SUL prog mq	155,46
SUPERFICIE DEI LOTTI D - E		1406,20 mq	VOL prog mq		466,38
DIM.1	DIM.2	SUL	ACCESSORI	ALTEZZA	VOLUME
<b>PIANO TERRA</b>					
A	13,40	5,10	68,34	3,00	205,02
B	19,80	4,40	87,12	3,00	261,36
D	13,20	2,60	-	14,32 PORTICO	-
esclusa		19,00 PORTICO		<= 25% SC	
esclusa		Autoclave e C.T.		<= 8,00 mq cad uno	
esclusa		AUTORIMESSA		<= 18,00 mq	
<b>SUPERFICIE UTILE LORDA mq</b>		<b>155,46</b>		<b>VOLUME TOTALE mc</b>	
				<b>466,38</b>	

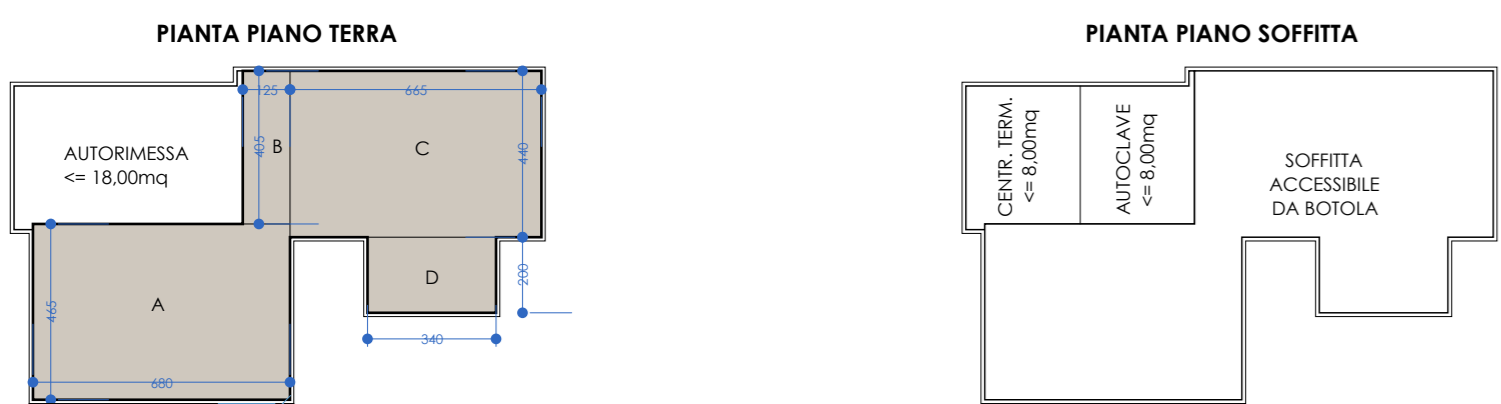
#### SUPERFICIE COPERTA scala 1:200



A	4,00 x 6,40	25,60 mq
B	3,40 x 4,40	14,96 mq
C	13,20 x 9,70	128,04 mq
D	4,00 x 6,40	25,60 mq
E	3,40 x 4,40	14,96 mq
F	13,20 x 2,60	34,32 mq
<b>TOT. SUPERFICIE COPERTA</b>		<b>243,48 mq</b>

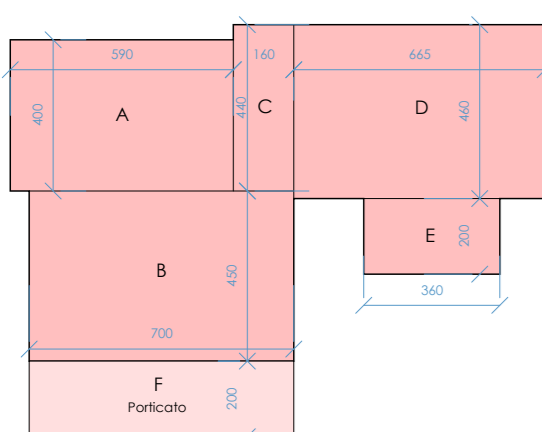
### TIPOLOGIA 4 - LOTTO F

#### SUPERFICIE UTILE LORDA e VOLUME scala 1:200



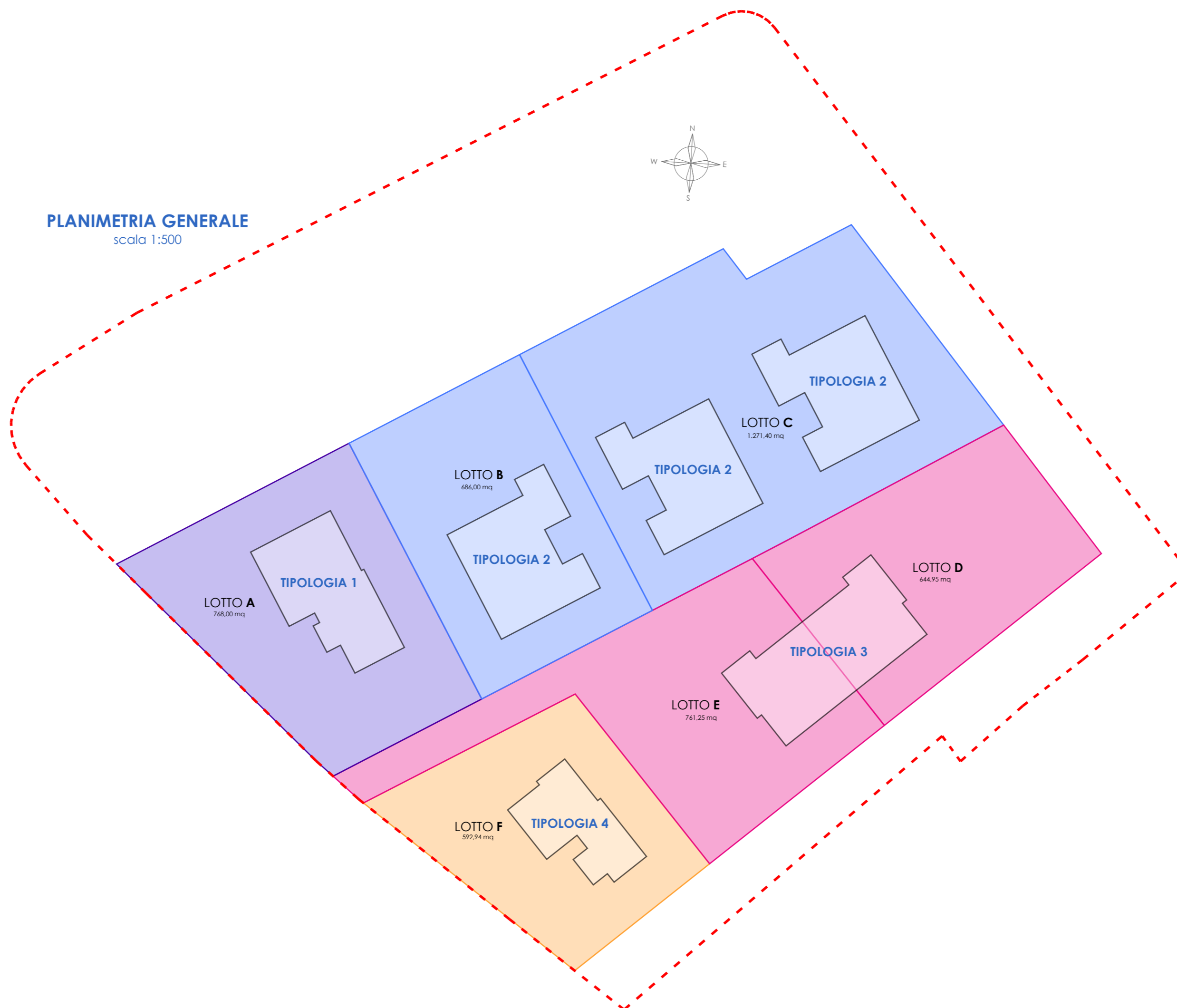
CALCOLI PLANIVOLUMETRICI					
SC max	150,00	Porticato max	24,68	SUL max mq	72,87
SC prog	113,93	Porticato di prog.	14,00	SUL prog mq	72,74
SUPERFICIE DEL LOTTO F		992,94 mq	VOL prog mq		218,23
DIM.1	DIM.2	SUL	ACCESSORI	ALTEZZA	VOLUME
<b>PIANO TERRA</b>					
A	6,80	4,65	31,62	3,00	94,86
B	1,25	4,05	5,06	3,00	15,19
C	6,65	4,40	29,26	3,00	87,78
D	3,40	2,00	6,80	3,00	20,40
E	7,00	2,00	-	14,00 PORTICO	-
esclusa		14,00 PORTICO		<= 25% SC	
esclusa		Autoclave e C.T.		<= 8,00 mq cad uno	
esclusa		AUTORIMESSA		<= 18,00 mq	
<b>SUPERFICIE UTILE LORDA mq</b>		<b>72,74</b>		<b>VOLUME TOTALE mc</b>	
				<b>218,23</b>	

#### SUPERFICIE COPERTA scala 1:200



A	5,90 x 4,00	23,60 mq
B	7,00 x 4,50	31,50 mq
C	1,60 x 4,40	7,04 mq
D	6,65 x 4,60	30,59 mq
E	3,60 x 2,00	7,20 mq
F	7,00 x 2,00	14,00 mq
<b>TOT. SUPERFICIE COPERTA</b>		<b>113,93 mq</b>

#### PLANIMETRIA GENERALE scala 1:500



**STUDIO TECNICO ASSOCIATO  
IERI CORSINI PETROSINO**

Via Montalbano, 459  
51034 Casalguidi  
Tel. 0573-526948  
casalguidista@gmail.com

REGOLAMENTO URBANISTICO di Serravalle P.se  
P.U.C. 27

**Tav. 5A**  
Progetto Planivolumetrico  
INTEGRATIVA\_Jug2019  
STATO DI PROGETTO  
VERIFICA PARAMETRI URB.  
TIPOLOGIE 1-2-3-4

Proprietari:

AGOSTINI Luca  
AGOSTINI Lorella  
PRATESI Milena

BIAGINI Anna Rosa Fernanda  
BIAGINI Firenze Ida  
CHITTI Alda

PRATESI Iolanda  
PRATESI Riccardo  
PRATESI Stefano  
SPAGNESI Loretta

Il Progettista:

Il Committente:

L'Impresa:

Il Direttore Lavori:

- Schema calcoli planivolum.,  
Calcolo SUL, volume e S.cop.  
scala 1:200

- Planimetria generale con  
delimitazione del P.U.C. 27  
e sup. dei Lotti  
scala 1:500